

ПэжырытхэмкІэ таблицэхэм я хэзыгъэгъуазэ

Сытым шыгъуи егъэджэныгъэ лэжыгъэм телажьэхэр йоллалІэ еджакІуэхэм къашІэн хуей материалыр куууэ къагурыІуэнымкІэ дэІэпыкъуэгъу хъун нэрылгагъу гуэрхэр зэхалъхъэным. Апхуэдэу щІыщытым щхъэусыгъуэ иІэщ. Теориер зэрыщІагъэбыдэну лэжыгъэхэр игъусэжу тхылъым къыщыхъаш, ауэ зы Іыхьэр темэкІэрэ ущыкъуеяуэ къыщыкІуэкІэ, еджакІуэм и гупсысэм а щыкъуейхэр зы Іыхьэу шызэригъэубыдыжыну, «щызэпкърильхъэжыну» къегугъуэкІынкІэ мэхьу. Бзэр пкъыгъуэ зэмыщхъэр зэхыхьэурэ зэгурыІуэу лажьэ зы Іэпкъльэпкъ зэрыхьур сабийм къыгурыІуэнымкІэ тхылъ къудейр мащІэу, абы кІэрыдзэн хуэщІыныр нэхьыфІу къыщІедз. Абыхэм ящыщц таблицэхэри.

АдыгэбзэмкІэ таблицэхэр щыдгъэхъэзырым, ЦІыхубэ егъэджакІуэ Шаталов Виктор и щІэныпхъэм къыхиубыда Іуэху бгъэдыхьэкІэхэм щыщ къэдгъэсэбэпаш.

Ар зы темэм ехьэлІар зэуІуу еджакІуэхэм я пашхъэм ильхъэнырщ.

Пэжырытхэм телажьэ Іыхьэм тегъэщІапІэ щытщІащ ШэдджыхьэщІэм и щІэныпхъэм щыщу псалъэм и мыхьэнэмрэ тхыкІэмрэ белджылы хъуным хуэщІа ІуэхугъуиплІыр (моделирование). Ар сэбэп мэхьу псалъэщІэр къызытекІ псалъэпкъым къыщыхьу зэхьуэкІыныгъэхэр ІупщІ щІынымкІэ. Адыгэбзэм нэхьыбэу къыщыхьур псалъэпкъыр зэриух макъзешэр пыкІынырщ, апхуэдэу дрохьэлІэ зэхьуэжэныгъэм. ПыкІыну макъзешэр таблицэхэм нэхь гъэинауэ къыхош, зэхьуэжэныгъэр къэгъэльэгъуащ зи пІэ иувэнумрэ и пІэ иувэнумрэ зэщхъэщыту, етІуанэр курсиву тхауэ. КІэуххэр псалъэщІэ къэхьуным зэрыхэмылэжыыхьым къыхэкІыу, скобкэхэм дэгъэуващ.

Іуэху бгъэдыхьэкІитІми я тегъэчыныхьыныгъэхэр:

- щІэныгъэр и лъабжьэу щытын; я зэкІэлъыхьыкІэр зэкІэлъхъэужь къудей мыхьуу, гупсысэ шэщІа хэлъу щытын;
- еджакІуэм дежкІэ гурыІуэгъуафІэ хъун;
- еджакІуэм и гупсысэкІэм зригъэужыным, ильэгъуар и гум къинэным телэжьэн;

- тыншу я гум ираубыдэным папщІэ, Іэмал хэхахэр къэгъэсэбэпын: дамыгъэхэмкІэ, и фэмкІэ, зэрытха шрифтымкІэ, щІэтхъэныгъэкІэ къыхэгъэщын.

«АдыгэбзэмкІэ таблицэхэр» щІэгъэкъуэн хъунуц теориерэ практикэмрэ зэпыщІэнымкІэ, материалыр сабийм игу ириубыдэ къудей мыхьуу, бзэм и макъхэм я къэхьукІэм щегъэжъауэ абы и кІуэцІкІэ щыІэ зэпыщІэныгъэхэр къыгурыІуэу и къэгъэсэбэпыкІэм шэрыуэ хуэхьунымкІэ. Зы таблицэм куэдыІуэ къызэщІиубыдэу къыщыпщыхьуни хэтщ, ауэ ар Іэмалыншэщ къызыхуэхьа темэм егъэбыдылІа псор зэуІуу еджакІуэм и нэгу къыщІигъыхьэным, а псор зы зыщІымрэ зэщхъэщыкІыныгъэ хэзылхъэмрэ зэхигъэкІыфыным папщІэ. Къипщытэну, зэригъэпщэну, кІэлунэ иритыжыну Іэмал егъуэт, сыту жыпІэмэ псори зэхэхащ, нэрылгагъуш, зэхэгъэкІыгъуафІэщ.

Языныкъуэ таблицэхэм ядэщІыгъуш теориер зэрыщІагъэбыдэжын щапхъэхэр.

Материалыр еджакІуэхэм нэхь гурыІуэгъуи нэхь щІэщыгъуи яхуэхьуным тешІыхьауэ, Іэмал зэриІэкІэ сурэтхэр хэгъэуващ.

Таблицэхэм я къэгъэсэбэпыкІэнур зэлъытар егъэджакІуэмрэ еджакІуэхэмрэ я пщэрылъырщ. ЕджакІуэм щыгъушщэжа гуэр кърищІэжыну е ищІэр къипщытэжынуи, дерс зырызхэм щиджар зыуэ зригъэуІужу ІэщІэлъынуи къозэгъ. Аращ таблицэхэр тетрадым ещху шытыныр нэхъ тэмэму къыщІэтлътар.

ЕгъэджакІуэм дежкІэ къезэгъынуш илъэсым и пэм е и кІэм, къэпщытэжыныгъэр къыщызэригъэпэщкІэ, тегъэщІапІэу иІэнри дерсхэм дэІэпыкъуэгъу щищІыри.

Таблицэхэм я мыхъэнэри я къэгъэсэбэпыкІэри еджакІуэхэм дежкІэ гурыІуэгъуи тынши щыхъунур шэщІауэ къагъэсэбэпмэщ. Абы щыгъуэм сабийхэр йосэ и зэхэлъыкІэм, къыщыгъэсэбэпа къыхэгъэщыныгъэхэм, ущеплъкІэ узэрыгупсысэн хуей щІыкІэм.

ЕджакІуэхэм я анэдэльхубзэр нэхъыфІу ящІэнымкІэ къэбгъэсэбэп хъуну Іэмалхэм ящыщ зыуэ аращ АдыгэбзэмкІэ таблицэхэр.

ПэжырытхэмкІэ таблицэхэр щызэхэдгъэувэм къэдгъэсэбэпа литературэр:

1. Кабардино-черкесский язык, в 2 томах, Т I, Нальчик, Издательский центр «Эль-Фа», 2006.

2. Джаурджий Хь.З. Адыгэбзэ (ЕджакІуэхэр зэрыгъуэзэн) – Нальчик: Эльбрус, 1996. – н. 272.

3. Урыс Хь.Щ., Зэхъуэхъу Л.Хь. Адыгэбзэ пэжырытхэмрэ нагъыщэ гъэувыкІэмрэ я хабзэхэр – ЕтІуанэ къыдэкІыгъуэ / БищІо Борис хэлэжыжыхъауэ. – Нальчик: Эльбрус, 2005. – н. 284.

**Фонетикэр
Макъымрэ хьэрфымрэ**



Макъхэр кьыджьэдоки,



зэхыдох.



Хьэрфхэр дотх, долъагъу.

Макъым и къэхъукӀэр

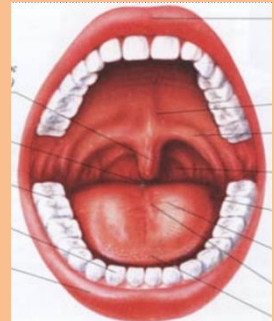
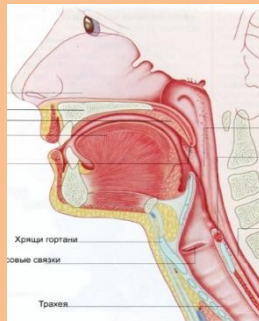
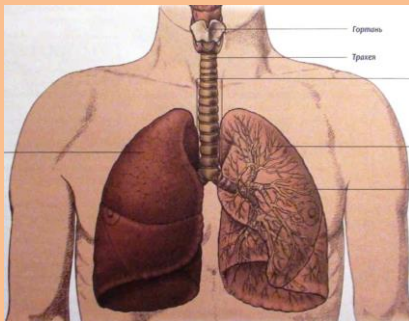
Тхьэмбылым къыкӀ хьэуар

къурмакъеймкӀэ йокӀ.

Тэмакъым макӀуэ.

Тэмакъым и нальэхэм докӀ.

Нальэхэр егъэкӀэзыри макъ
къохъу.



Бзэм ипкъхэр: зэрыбауэ, тэмакъ, жьэ кӀуэцӀ, пэ кӀуэцӀ, зэрыжаӀэ, зэрагъэлухэр, щхьэ куцӀыр.

Зэрыбауэ пкъыхэр: бгъэ клеткэхэр, диафрагмэр, тхьэмбылыр, бронххэр, къурмакъейр.

Тэмакъыр зэрызэхэтыр: лы нальэхэмкӀэ зэпха хьыщтхэр, къыркъ, нальэ Ӏэрамэ цыкӀуитӀ (макъ связкэхэр), макъ дазэ.

Жьэ кӀуэцӀыр: жьэпхьуантэ Ӏупхьуэ (нёбнэ занавескэ), бзэгур, дзэхэр, Ӏупэр.

ЩхьэкуцӀыр зэрыхуейуэщ бзэм ипкъхэр зэрылажьэр.

Макъзешэхэм я къэхъукIэр

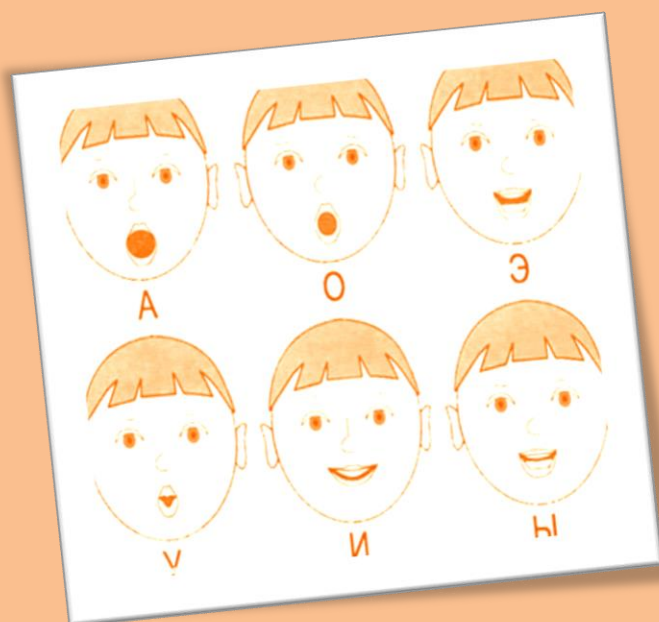
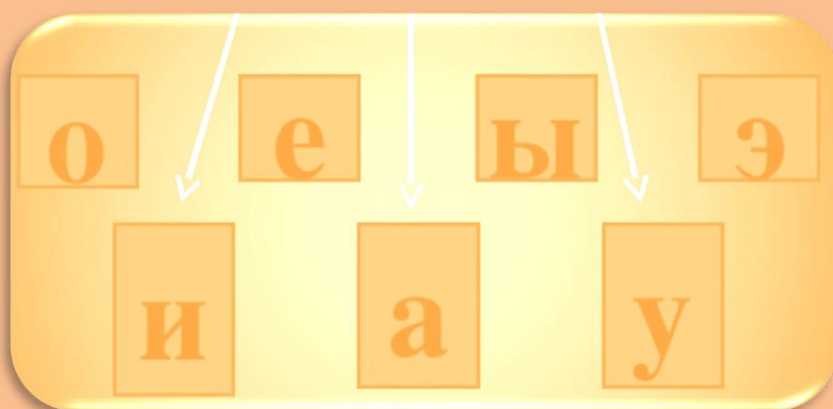
Къурмакъейм хъэуар къокI.

тэмакъым и налъэхэм докI.

Хъэуам пэрыуэгъу иIэкъым.

Налъэхэр егъэкIэзыри макъ къохъу.

Къэхъур макъ къабзэ къудейщ.



Макъ дэклуашэ жьгыжыгьхэм я къэхьуклэр

Къурмакьейм хьэуар къокл.

Нальэхэр шэцлаш, зэгьунэгьущ.

тэмакьым и нальэхэм льэщагьклэ докл.

Хьэуам нальэхэр егьэклэзыз.

Тэмакьымрэ жьэ клуэцымрэ пэрыуэгьу щегьуэт.

Жьыуэмрэ Ізуэляуэмрэ макъ къагьэхьу.

Макъ дэклуашэ жьгыжыгьхэр:

[б], [в], [г], [гу], [гь], [гьу], [д], [дж], [дз],
[ж], [жь], [з], [л]. [м], [н], [й], [р], [у].

**Макъ дэклуашэ жьгыжыгьхэм гуэгьу
къахуэхьу дэгухэр:**

[б]-[п], [в]-[ф], [г]-[х], [гу]-[ку], [гь]-
[хь], [гьу]-[хьу], [д]-[т], [дж]-[ч], [дз]-[ц],
[ж]-[ш], [жь]-[щ], [з]-[с], [л]-[ль].

Гуэгьу зимыІэ макъ жьгыжыгьхэр:

[м],[н],[й],[р],[у].

Макъ дэжгуашэ дэгүхэм я къэхьукІэр

Къурмакъейм хьэуар къокІ.

Тэмакъым и нальэхэм докІ.

Нальэхэр шэщІакъым,
макъ дазэхэр зепэлэщІэш.

Пэрыуи жьыуи иІэкъым.

Макъ дэжгуашэ дэгүхэр:

[п], [ф], [х], [ку], [хь], [хьу], [т], [ч], [ц], [ш], [щ], [с], [ль],
[х], [кІу], [къ], [къу], [кхь], [кхьу], [лІ], [пІ], [тІ], [фІ],
[ху], [хь], [цІ], [кІ], [щІ], [І], [Іу].

Макъ дэжгуашэ дэгүхэм гуэгьу къахуэхьу жьгыжьгыхэр:

[б]-[п], [в]-[ф], [г]-[х], [гу]-[ку], [гь]-
[хь], [гьу]-[хьу], [д]-[т], [дж]-[ч], [дз]-[ц],
[ж]-[ш], [жь]-[щ], [з]-[с], [л]-[ль].

Гуэгьу зимыІэ макъ дэгүхэр:

[х], [кІу], [къ], [къу], [кхь], [кхьу], [лІ], [пІ],
[тІ], [фІ], [ху], [хь], [цІ], [кІ], [щІ], [І], [Іу].

Макъ дэклүашэ пьытлахэр

Сыт сурэтым кышыгыэльэгьуар?
Сыт хуэдэ макъ я флэшыгыэм кызырэшлидэр?

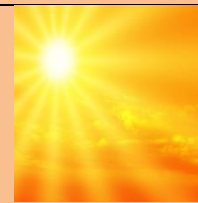


Макъ дэклүашэ дэгүхэм щыщу *пльытлак*лэ зэджэхэр:
[кI], [кIу], [кь], [кьу], [лI], [лI], [фI], [тI], [цI], [щI], [I], [Iу]



Макъ дэклүашэ пьытлахэм гуэгьу яхуэхьу мыпльытIа дэгүхэр:
[кI]-[ч], [кIу]-[ку], [кь]-[кхь], [кьу]-[кхьу], [лI]-[ль], [лI]-[л],
[фI]-[ф], [тI]-[т], [цI]-[ц], [щI]-[щ]

Макъ дэклүашэ пьытлахэм щыщу мыпльытIа гуэгьу зимьлэхэр:
[I], [Iу]



Сыт хуэдэ макъхэр зэхыхьэрэ, сурэтым щыфльагьу
хэм я флэшыгыэр кьэхьун папщлэ?

Гүнэр хьурей хьууэ кьапсэль макь дэкуашэхэр

Гүпэр хьурей хьууэ къапсэль макъ дэклуашэхэр:

[гу], [гьу], [ку], [кIу], [къу], [кхьу], [ху], [хьу], [у], [Iу]

Гүпэр зымышьурей гуэгьу зиIэхэр:

[гьу]-[гь], [ку]-[к], [къу]-[къ], [кхьу]-[кхь], [ху]-[х],
[хьу]-[хь], [Iу]-[I].

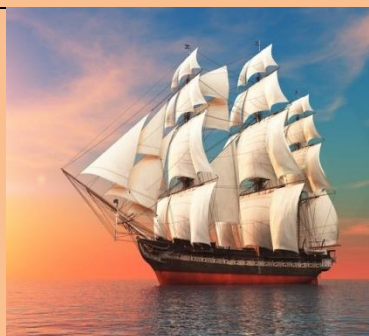
Гүпэр зымышьурей гуэгьу

зымышьурей:

[гу],[кIу],[у]

ПсынщIэрыпсальэ: Хурсэ-хурсэу ху санэ, санэху за, кхьузанэ.

Сыт сурэтхэм щыфльагьум я фIэщыгьэр?
Гүпэр хьурей хьууэ е зымышьурейуэ хэт макъ дэклуашэхэр
вгьэбелджылы.



Пычыгьуэр. Ударенэр.

Псалъэм щыщү Гыхьэ нэхь цыкIу дыдэу зэ
кыжьэдэкIыгьуэу кьэтпсэльырщ
пычыгьуэкIэ зэджэр.



Пычыгьуэу кьэс зы макъзешэ хэтщ:

а-нэ

--/--

уэз-ды-гьэ

--/--/--

ны-бжьэ-гьу[ы]-гьэ

--/--/--/--

ма-хуэ-ры-ла-жьэ

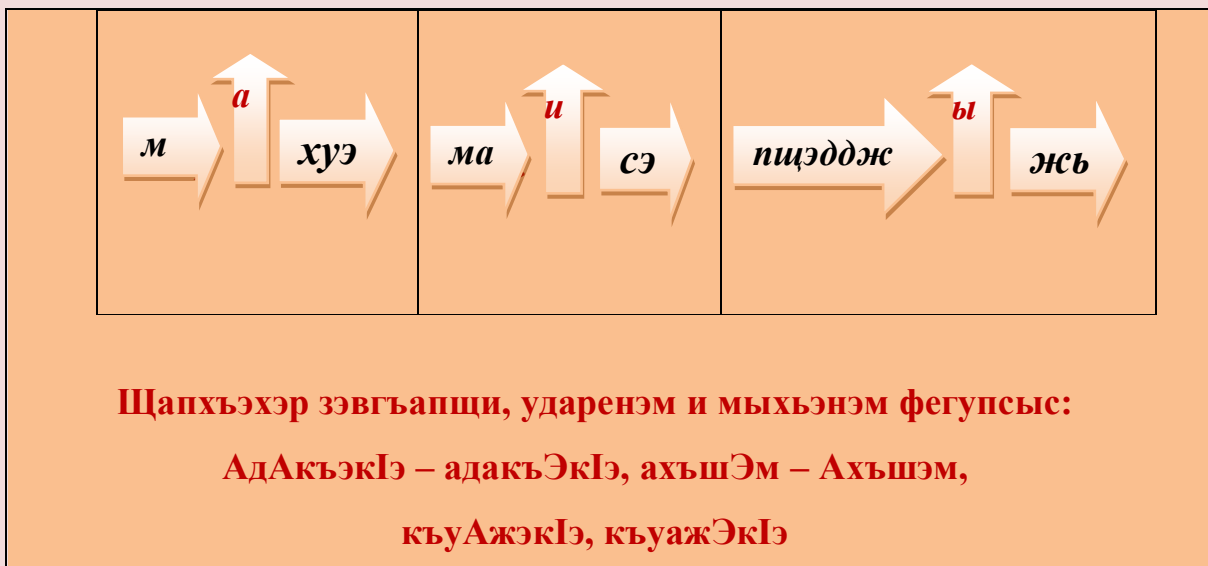
--/--/--/--/--

хэ-Гэ-зэ-щIы-хьы-жын

--/--/--/--/--/--

Ударенэр зытелъыр пычыгьуэм хэт макъзешэрщ.

Ар нэхь хэкьузауэ кьапсэль:



Пэжырытхэ

Хьэрфзешэ а-м макъзешэ Э кыгъэлыагъуэу щатхыр

<p style="color: red;">Адакъэ, адэжынэ, адыгэ, абазэ, ажал, ажэ, азэн, акъыл, алабгъуэ, алэрыбгъу, арэзы, арэф, аргъей, аргъынэ, арджэн, аркъэн, арму, ауан</p>	<p style="color: red;">Псалъэпэм щыт хьэрфзешэ а-м ударенэр щытемыхуэм, кыгъэлыагъуэр макъзешэ э-щ. Ар кызыыхэкІыр къэпсэлыыкІэрщ. Псалъэпэм щыт а-р кыщыджэдэкІкІэ, жэм зызэрытрихыр а макъыр кыщыхъум нэхрэ нэхь цІыкІуш, э макъыр кыщыхъум нэхрэ нэхь инщ. Тхыгъэм кызырыщыгъэлыэгъуапщэр а-м теубыда хъуаш.</p> <p style="color: red;">Евгъапщэ ударенэ щытехуэм: анэ, адэ, абдж, ажэ.</p>
<p style="color: red;">Бáцэ - бацалгъэ, бацэд, бацэхэплъ, бацэщІ, бацэщ, бацэщІагъ, бацэщІагъыл; зáкъуэ - закъуэныгъэ, закъуэтІакъуэ; дáхэ - дахагъэ, дахашцІэ, дахэгъуэ, дахэжыІэ, дахэмышцІэ, дахэІуэ; дапщэ - едапщанэ;</p>	<p style="color: red;">ЩыІэцІэ, плыфэцІэ, бжыгъэцІэ, цІэпапщІэ, наречие псалъэхэм я кум хьэрфзешэ а кызыгъэлыагъуэ макъзешэ э щатх, ахэр кызыытекІа псалъэм ударенэ техуэу а хэтамэ е макъым и къэпсэлыыкІэр ищхъэкІэ</p>

<p>ма́стэ, Іудáнэ - мастэ-Іудáнэ; щIáкІуэ, бащлЬыкь - щIакІуэ- бащлЬыкь;</p>	<p>зи гугьу тщIам хуэдэмэ. Апхуэдэу ятхыр цIитI е нэхьыбэ зэхыхьэу къэхьу псальэхэри. Ар морфологическэ принципым тет тхыкIэщ.</p>
<p>джа́бэ, щIэльЫ(н) - джабэ+Λ+щIэль+^ = джабэщIэль кIэгьуáсэ, мыщIЫ(н) - кIэгьуасэ+Λ+мыщI+^ = кIэгьуасэмыщI</p>	<p>Зы цIэрэ зы глаголрэ зэхыхьэу къэхьу псальэхэм хэт цIэ Іыхьэр морфологическэ принципым тет ятх.</p>



+

а, э макьхэр глаголым зэрыщатхыр

<p>да́хэ - дэхэн, гьэдэхэн, едэхэкIын, иридэхэн; ма́щIэ - гьэмэщIэн, къемэщIэкIын, фIэмэщIэн; па́гэ - пэгэн, пэгагьэ, епэгэкIын.</p>	<p>Глагол хьуауэ къальытэ икIи глагол тхыкIэм тету (къызэрапсэльым хуэдэу) ятх глагол аффиксхэр зыпыувэ цIэхэр</p>
<p>ма́щIэ - мэщIэн - мэщIэгьуэ; къа́фэ - къэфэн - къэфэкIэ; ла́жьэ - лэжьэн - лэжьэгьу</p>	<p>ЦIэм къытекIа глаголым нэгьуэщI цIэ къыщытекIыжым глагол тхыкIэм тету ятх.</p>
<p>Сыт апхуэдэу щIатхыр?</p>	
<p>Данагьуэ, данащIэ, дамагуэ, дамащхьэ, дадэгьэгуфIэ, дадэкьуапэ, шабзальэ, шабзэкьу, шатащхьэ, шатэгьэбл; фIамыщIгьэс, къарушIэх, кхьуафэжьейтет, льяпсэкIуэд, мамырыгьэщIэкьу, мафIэщIэгьэст, щIакхьэгьэтэдж, мафIэс, сабийзехьэ, джатэпэ, льяпэрисэ, жьантIэдэс, махуэрылажьэ</p>	
<p>щIакІуэ -</p>	<p>къыщытекIыжым глагол тхыкIэм тету ятх,</p>

лэжьа*к*лүэшхуэ; тхэ - тхэн
- тхак*л*үэ - тхак*л*үэшхуэ;

абы аргуэру кыитек*л*ыж шы*л*эц*л*эр ц*л*э
тхык*л*эм тету ятх (ударенэ техуэу *а* хьужар
кыитек*л* шы*л*эц*л*эми *а*-уэ щатхыж).

Хьэрфзешэ э-р макъзешэ э кыигьэлыагъуэу щатх
псалъэкуми, псалъэк*л*эми, урысыбзэ псалъэу
псалъэпкыым зэхьуэк*л*ыныгъэ имыгъуэту
адыгэбзэм кыыхыхьахэм я к*л*эми: хьэуа, дэгъуэ,
джэду, махуэ, дадэ; политикэ, республикэ.
Урысыбзэ псалъэу адыгэбзэм кыыхыхьам и
кыэпсалъык*л*эм зимыхьуэжамэ, хьэрфзешэ э-м
урысыбзэ макъзешэ э кыигьэлыагъуэу щатх
псалъэпэми, псалъэкуми, псалъэк*л*эми:
экскаватор, поэzie, Улан-Удэ.



Хьэрфзешэ *е* щатхыр

[йэ]джэн [йэ]пщэн [йэ]плъ	еджэн епщэн еплъ	Хьэрфзешэ е-мк <i>л</i> э псалъэпэм кыыщыгъэлыэгъуа мэхьу кыиджьэдэк <i>л</i> пычыгъуэ [йэ]-р
те[йэ]н ма[йэ] бы[йэ]н	теен мае быен	Хьэрфзешэ е-мк <i>л</i> э псалъэкум кыыщыгъэлыэгъуа мэхьу хьэрфзешэм и ужьк <i>л</i> э кыиджьэдэк <i>л</i> пычыгъуэ [йэ]-р.

Хьэрфзешэ *е*-м

макъзешэ *е* кыегьэлыагъуэ

хьэрф дэклүашэм и ужьк*л*э:

хесэ, тебэ, блех, блел, к*л*эрелхьэ, мэжей.

Хьэрфзешэ **ё**

шатхыр **ё** хэту нэгъуэщIыбзэм

кьыхэкIыу адыгэбзэм

кьыхыхьа псалъэхэрщ:

*пулем**ё**т, шоф**ё**р, при**ё**мник.*

Хьэрфзешэ **и**-м пычыгъуэ [йы] кьыгъэлыагъуэу шатхыр

[йы]суф [йы]хьэн [йы]утхэн	Исуф ихьэн иутхэн	Псалъэпэм
гъэсе[йы]жын же[йы]н ткIи[йы]щэ	гъэсе <u>и</u> жын же <u>и</u> н ткI <u>и</u> щэ	Псалъэкум, макъзешэм кьыкIэлыкIуэмэ
жыгей - жыге[йы]щхьэ сабий - саби[йы]щ шыбжий - шыбжи[йы]фэ	жыге <u>и</u> щхьэ саби <u>и</u> щ шыбжи <u>и</u> фэ	й -кIэ иух псалъэм нэгъуэщI псалъэ лъабжьэ кьыщыпыувэм

Хьэрфзешэ **и**-м макъзешэ ныкъуэ **й**

Макъдэжгуашэ й щатхыр

йопль йоджэ йопсальэ	Псальэпэм, хьэрфзешэ о-м и пэклэ
дарий пшэдей Хьэсэнбий	Псальэпкъым и клэм, а псальэпкъыр ударенэ зытехуэ Е, И- клэ иухмэ
дарийхэр пшэдеймышкIэ хуейтэмэ	Псальэкум, й-клэ иух псальэм макъ дэжгуашэкIэ кыщIидзэ Iыхьэ гуэр кышыувэмэ
уейпсей пIейтей дырийпсырий хьэрийкурий фейцей кьуейщIей	Псальэкум, льябжьитI зэхыхьэу кьэхьуа псальэм (дэтхэнэми я мыхьэнэр зэпэщхьэхуэу уепльмэ мыбелджылыжу) и етIуанэ Iыхьэм й щатхын хуейрэ, япэ Iыхьэри абы кьекIумэ

БжыгьэцIэ **и**-р щыIэцIэм щыпатхэм деж **й**-уэ
ятх кьэпсэлыкIэм техуэу, макъдэжгуашэкIэ

иух щыIэцIэмрэ **й**-мрэ я кум

зэзыпх **и** кьыдоувэ.

сыхьэт, и - сыхьэт+и+й = сыхьэтий - «сыхьэт

зырызурэ и»



Сыт анхуэдэу щIатхыр?

Бостей, жыгей, пкIэльей, балией, мей.

Хьэрфзешэ у пычыгъуэ [уы] кыкIыу щатхыр

<p>анэ - у[ы]+анэ+щ = уанэщ къабзэ - у[ы]+къабзэ+щ = укъабзэщ ерыщ - у[ы]+ерыщ+щ = уерыщщ</p>	<p>Псальэпэми</p>
<p>у[ы]жъэ - ужьэ, у[ы]кIытэ - укIытэ, у[ы]пщIэ - упщIэ, у[ы]хыгъэ - ухыгъэ, у[ы]дз - удз</p>	<p>псальэкуми,</p>
<p>у[ы]нэ - унэ, щIыунэ, уардэунэ; у[ы]тхын - утхын, еутхын, зэутхыжын;</p>	<p>у-м и</p>
<p>псэу[ы]н - псэун, псуцхъэ, гъэпсэун; дэу[ы]н - дэун, дэкIын, фIыдэун;</p>	<p>ужькIэ ы-р</p>
<p>у[ыуы]гъурлыщ - уугъурлыщ, у[ыйы]нщ - уинщ, у[ыуы]нэнщ - уунэнщ</p>	<p>къапсэльмэ</p>

У-м нычыгыуэ кыкIрэ?

**УмыутхыпщI, урыс, уемынэщ, теудыж, зэрыукIащ,
уахыырзэмани, хэутхэ, псэукIэ, удзыпцIэ,
хэуныкIащ, пэувын, уинати, уарэзыкьэ, ухэт,
ужьыхыжынущ, умыукIытэ, упсэу, даущ, льэужь.**

Хьэрфзешэ у-р макъзешэ у кыгъэлягъуэу щатхыр

ду, дурэш, Дул, Думэн, дызэщхьу, щызухам, журт, кьару, дурдыл, мурад, льэщу, джэрэзу, дуней;	Макъ дэкIуашэм и ужькIэ псальэкуми псальэкIэми
егугъуу, Iуэхуу, Iэпыхуу, екIуу, егъуу, еуIуу, зэблихьуу;	Iупэр хьурей хьууэ (лабиализованнэ) макъ дэкIуашэхэм я ужькIэ
тумых, хуумыхь, блумых, щIумыльхьэ, пумыпхэ;	Макъ дэкIуашэмрэ щымыIэныгъэ префиксымрэ яку щыдэтым
иумыт, иумыгъэж, иумыгъэлягъу, иумыгъаджэ;	и-мрэ щымыIэныгъэ префиксымрэ яку щыдэтым

углерод, университет, пулемётчик, Пушкин, кенгуру;	пасьлэпэми, псальэкуми, псальэкIэми, урысыбзэм кыхэкIы псальэпкыым зэхуэкIыныгэ имыгьуэту адыгэбзэм кыхыхьахэм
---	--



Сыт уыхэгэща У-м кыигэлыагыэр?

**Хуумыхь, тумылхьэ, жьуджалэ, бру, Мухьэмэд, мэзу,
нумыубыдэ, нумыгьэшх, нумыкIэ, нумылуI, углевод, уран,
егьуу, ельэIуу, екьуу.**

Хьэрфзешэ У макьзешэ ныкьуэ У кыигэлыагыэу щатхыр

уашхьуэ, уафэ, уадэ, уэщ, уопщэ, уешэ, уотхэ, уипльэн, уэх;	Хьэрфзешэм и пэкIэ, псальэпэм.
хиуаш, бауэ, льяуэ, зэтеуэу, щIэуэн, хьэуа, щыуагьэ, пеуэн;	ХьэрфзешитIым я кум.
жьыпэуш, псэуш, зытезыгьэуэхэр;	Хьэрфзешэмрэ хьэрфдэкIуашэмрэ я кум.
кьапльэу, жьыпэу, дахэу, кьыпихьу;	ПсальэкIэм, хьэрфзешэм и



Сыт у-м кыгъэлыагъуэр?

**Къабзэу, пасэрейуэ, Iэклуэлыаклуэу, шейуэ, тIурытIу, унэ,
жыпшэу, пкIауэ, псыхэуэ, уфаш, уэчылу, щхьэхуиту,
льейуэ, ехьэжъауэ, еутэхауэ, утыку, уэрам, хьэуазэ.**

Хьэрфзешэ я пычыгъуэ [йа] кыкIыу щатхыр

<p>[йа]гъэлыэпIащ - ягъэлыэпIащ, [йа]шэж - яшэж, [йа]пэм - япэм, [йа]вэ - явэ;</p>	<p>Псальэпэм.</p>
<p>[йы]н - ин: з[йа]щ - зящ; б[йа]щ - бьящ;</p>	<p>Псальэкум, макъ дэклуашэм и ужькIэ.</p>
<p>Iэси[йа]т - Iэсият, Сэфи[йа]т - Сэфият; зэби[йа]щ - зэбиящ; кIи[йа]ти - кIияти;</p>	<p>Псальэкум, макъзешэм и ужькIэ.</p>

[йа]лтэ - Ялтэ, [йа]поние - Японие,
[йа]шэ - Яшэ, [йа]сльэ - ясльэ

**Я-кIэ кышцIидзэу урысыбзэ
псальэ адыгэбзэм
кыыхыхахэм.**

Хьэрфзешэ Я пычыгъуэ [йэ] кыгъэлягъуэу щатхыр

Хьэрфзешэ я ятх пычыгъуэ

[йе] кыгъэлягъуэу:

[йе]тIагъуэ - ятIагъуэ, [йе]жъафэ - яжъафэ,
[йе]пэрей - япэрей.

Ар цIэ тхыкIэм тетц: я'тIэ - ятIагъуэ, я'жъэ
- яжъафэ, я'пэ - япэрей.

Хьэрфзешэ О щатхыр

фо, пкъо, морэ, къом, псо, бо, гъуо, бжьо, лыбод, бэльто (урыс псальэр адыгэ жыIэкIэм хуэкIуаш)	Адыгэбзэ псальэхэм я лъабжъэм хэт хьэрфзешэ о-м ударенэр тохуэ (псальэщIэ къащытекIкIэ ударенэм зихъуэжынкIи мэхъу: фошыгъу, морафэ, гъуоупщIэ, пкъоуитI)
офицер, орден, область, операцэ, одеколон, оперэ, Одессэ, метро, полк, кино	урысыбзэм кыыхэкIыу псальэпкъым зэхъуэкIыныгъэ имыгъуэту адыгэбзэм кыыхыхахэм я псальэпэми, псальэкуми, псальэкIэми,
номин, молэ, къатхъэнсолыкъу, толькъун, къундэпсо, борэн	тыркубзэм кыыхэкIыу адыгэ къэпсэлыкIэм ещхь хъуахэм я псальэкум, псальэкIэм

кыыщоплгынуш, хуоплгых, кыоклуэкл, фюжей,	глаголхэм, закыуэ бжыгыэм ит косвеннэ объектым и етлуанэ щхьэр кыигьэлыагыуэу
кыыбопщ, кыыбогыэху, кыыботх, жыболюэ, кыыбогыаклуэ, кыыбохь, ныбошэ, кыыбоклухь	глаголхэм, щхьэ префикс б- -м и ужькляэ, ит зэман кыигьэлыагыуэу
кыопщ, кыоггыэху, кыотх, жолюэ, кыоггыаклуэ, кыохь, ношэ, кыоклухь	глаголхэм, щхьэ префикс у- -мрэ ит зэманым и префикс -о- -мрэ щызэрихьэллякляэ, а тлуp зэхыхьэжауэ о-уэ кыапсэлы (кыызэрыгыэкл псэлыэкляэщ)



Сыт апхуэдэу щлатхыр?

Кыыхубоджэ, йопсэлыэ, кыопсэлыащ, олифэ, ситро,
общезит, зыкыом, фокляэщляэ, уохьуапсэ, кыолады.

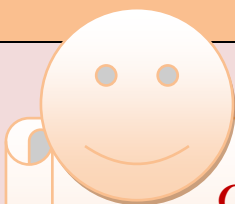
Хьэрфзешэ у-рэ хьэрфзешэ ныкыуэ у-рэ зэбгыэдэту щлатхыр

кыру - кыру+уэ = кырууэ шу - шу+уэ = шууэ джэду - джэду+уэ = джэдууэ	Зи псэлыэпкыыр у-кляэ иух псэлыэм кляэух-суффикс -уэ щыпыувэм.
кыару - кыару+у+фляэ = кыарууфляэ бзу, пэ - бзу+у+пэ = бзуупэ куу - куу+у+пляэ = кууупляэ гуу, пщэ - гуу+у+пщэ = гууупщэ	Зи псэлыэпкыыр лабиализованнэ макь кыэзыгыэлыагыуэ хьэрфхэмкляэ иух псэлыэм псэлыэщляэ кыыщытекляэ кыыпыувэ лыхьэр интерфикс у-кляэ кыепха щыхьум.
ву - ву+у+н = вуун зу - зу+у+н = зуун куу - куу+у+н = куун	Зи псэлыэпкыыр макьзешэ у-кляэ иух псэлыэм суффикс -н- -р интерфикс у- кляэ кыепха хьумэ.

<p>уджын - у+уджын = ууджын уэчылын - у+уэчылын = ууэчылын узыншэн - у+узыншэн = уузыншэн</p>	<p>У-кIэ кыыщIидзэ псалъэпкыым щхьэ префикс у- пыувэмэ</p>
---	---

Хьэрфхэу уу щатхыр

<p>джэгү - джэгү+у = джэгүү екIу - екIу+у = екIуу бгыкьү - бгыкьү+у = бгыкьүү</p>	<p>Лабиализованнэ макъ зэхэтым щыщ у-м кIэух-суффикс -у шыгуэувэм.</p>
<p>кьухьэ(н) - кьү+у+мы+хьэ = кьүүмыхьэ Iухьэ(н) - Iу+у+мы+хьэ = Iүүмыхьэ хуэшэ(н) - ху+у+мы+шэ-^ =хуумышэ</p>	<p>Лабиализованнэ макъ зэхэтым щыщ у-м щхьэ префикс у- шыгуэувэм (щымыIэныгъэ кьэзыгъэлягъуэ префикс <i>мы-</i> кьакIэльокIуэ)</p>



Сыт хуэдэ макъ хьэрф у-мкIэ кьэгъэлыгъуа хьурэ?

Ипыхуу, жьыхуу, хуумыльхьэ, кьыкьүүмых, екIуу, пэууэ, зууэ,

джэдуунэ, ууфаш.

Макъ пытIа кьэзыгъэлягъуэ хьэрф дэкIуашэ
кI, лI, пI, тI, фI, цI, щI, кь, кIу, кьү-хэм я тхыкIэр

<p>[кьэпIщIий] - кьэпIщIий [mIкIий] - mкIий [nIлIаплIэу] - nлIаплIэу [nIцIыщ] - nцIыщ [nIкьылIэ] - nкьылIэ [mIкIуаткIуэ] - mкIуаткIуэ [nIкьыгъуэ] – nкьыгъуэ</p>	<p>Макъ пытIа кьэзыгъэлягъуэ хьэрф дэкIуашэхэм япэ кьиувэ nI, тI-хэр n, т- уэ, I-р щымыгъуу ятх.</p>
---	--

- еплъэкДами,
илынцДауэ;
- тлощклэ, лэфклэ,
кыхэклэ, литклэ,
ипклэ;
- щэккэ, лэрыпккэ,
флэфккэ,
фэрыщккым,
еклуккым, екбуккым,
хэккэ.

Макъ пшытла кьэзыгьэлягьуэ хьэрф
дэкуашэхэр жылэкэм техуэу ятх
- белджылыншагьэ цлэпапщлэ-суффикс -
ла,
- кьэ, -кьым суффиксхэр,
- аффикс -клэ кьащыкьэльыкьуэм.

Хьэрфзешэ ы-р зэпэщлэзых дамыгьэу кьышагьэсбэпыр

иҠыгъыу, ашыкыу, Іэпыхъыу, блихыу, зэблэкІыу, бэкхъыу	з, зъ, к, кІ, къ, кхъ, х, хъ, І-хэмрэ хьэрфзешэ у-мрэ я кум зэпэщІэзых дамыгъэу доувэ лабиализованнэ макъ къэзыгъэлягъуэ хьэрфхэм хэмыгъуэщэн папщІэ
къыуиту, зэІыумых, хыумыкІэ	Префикс къ(ы), І(ы), х(ы)-хэмрэ щхъэ префикс у-мрэ я кум зэпэщІэзых дамыгъэу

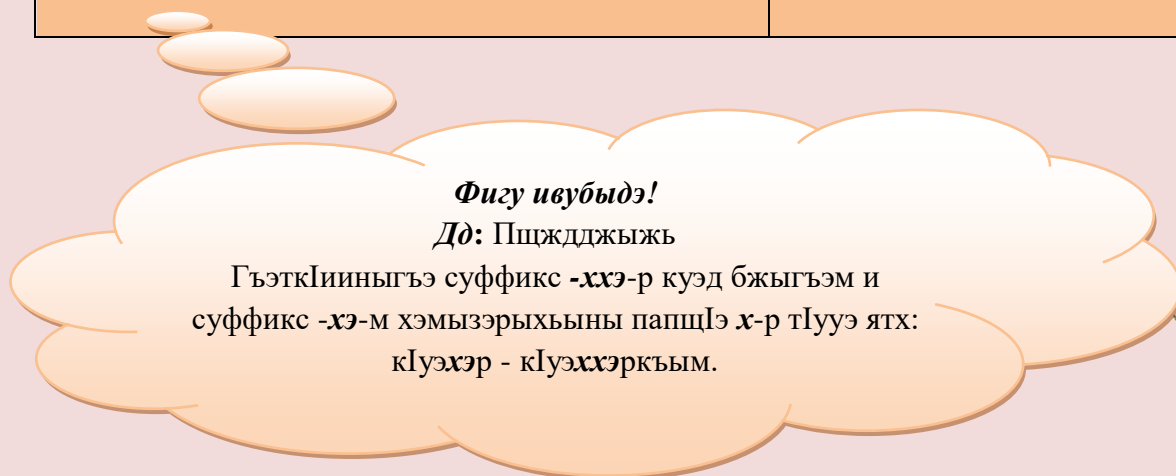
Ъ-р зэпэщІэзых дамыгъэу къыщагъэсбэпыр

дъзаш, дъжаш	Хьэрф дэкІуашэ з, ж-кІэ къыщІидзэ глаолхэм щхъэ префикс д- шыпыувэкІэ, хьэрф зэгует дз, дж-хэм хэмызэрыхьын папщІэ
[вйырт] - вьирт, [зйынущ] - зьинущ,	Щхъэ префикс с-, ф-р глагол ин, уэн-хэм шыпыувэм, пычыгъуэ [йы] къызэрыкІ хьэрфзешэ и-р макъзешэ и-м хэмызэрыхьын папщІэ
[зуэнущ] - зьуэнущ, [вуэнущ] - вьуэнущ	Щхъэ префикс с-, ф-р глагол ин, уэн-хэм шыпыувэм, макъзешэ ныкъуэ у-р хьэрфзешэ у-м хэмызэрыхьын папщІэ.

Зэхуэдэ хьэрф дэкІуашитІ щатхыр

зын - з+зын = ззын бгъурытын - б+бгъурытын = ббгъурытын пыхын - п+п-и-хын = ппихын вэн - в+вэн = ввэн дын - д+дын = ддын тын - т+тын = ттын дзын - д+дзын = ддзын джын - д+джын = дджын	<p align="center">Псальэм зезыгъэхъуэж морфемэ псальэпкъым</p> <p align="center">щыпыувэкІэ,</p> <p align="center">зэбгъэдэувэ</p> <p align="center">хьэрфхэр зэщхъу</p> <p align="center">къыщІэкІмэ</p>
сыхьэт - сыхьэт+т = сыхьэтт етЫ(н) - ет+тэмэ = еттэмэ къыхэкІЫ(н) = къыхэкІ+кІэ	
къыкьЫ(н) - къыкь+къэ = къыкькъэ	
тэмэЫ(н) - тэмэм+мэ = тэмэммэ	
Хьызыр - Хьызыр+рэ = Хьызыррэ	
пэнтх - пэнтх+хэр = пэнтххэр къыпыхЫ(н) = къыпах+хэр = къыпаххэр	
уэршэрЫ(н) - уэршэр+р-и = уэршэрри бэзэр - бэзэр+р-и = бэзэрри	
уэрам - уэрам+м-и = уэрамми Щыхъым - Щыхъым+м-и = Щыхъымми	

гукъэкI - гукъэкI+кIэ = гукъэкIкIэ щэкI - щэкI+кIэ = щэкIкIэ	
сурэт, техЫ(н) - сурэм+тех-^ = сурэттех джэд, дыгъуЫ(н) = джэд+дыгъу-^ = дэддыгъу	Псалъэ зэхэлъым щыщу япэр зэриухымрэ етIуанэр къызэрыщIидзэмрэ зэщхьмэ
класс, аппарат, антеннэ, промышленность	Урысыбзэм щыщу адыгэбзэм фонетикэ и лъэныкъуэкIэ зэхуэкIыныгъэ имыгъуэту къыхыхьа псалъэхэм



ХьэрфышхуэкIэ кърагъажьэу ятх псалъэхэр

Мэлищэм зы мэл щыщIэмэ, мэл щэныкъуэщ.	Псалъэухам къызэрыщIидзэ псалъэр.
КъэтIысыт сибгъукIэ, си анэ дыщэ, ГущIэкъу уэрэдкIэ къызэIушашэ, Сэ псэуэ сиIэр ар си анэбзэщ, Ар си анэбзэ, си адыгэбзэщ.	Дэтхэнэ усэ сатырми къызэрыщIидзэр
Мамэ желэ: «Хьэбидэт! Жэщым щIыбым щхьэ фыдэт?»	Зэрызыхуагъазэ псалъэм и ужькIэ хэлэтыкIа нэгъыщэ щытмэ, къыкIэлъыкIуэ псалъэухар къызэрыщIидзэ псалъэр
Си анэр къызэджэрт: «Тэдж, си щIалэ, тэдж, си псэ закъуэ, насыпыр щагуэшыр пщэдджыжьырщ».	Кавычкэм дэт псалъэ занщIэр къызэрыщIидзэр
КIыщокъуэ Алим, КъуийщIыкIу, Дамэлей, Юрэ-кIыхь, Исмел-гъур	ЦIэ унейхэр, цIэ лейхэр, зыфIащыжахэри хэту
Урысейм и Президент,	Къулыкъу нэхьыщхьэ къэзыгъэлягъуэ цIэхэр

Къэбэрдей-Балъкъэр Республикэ; УФ-м и Къэрал Думэ, Къэбэрдей Адыгэ Хасэ, ЕгъэджэныгъэмкIэ, щIэныгъэмкIэ, щIалэгъуалэ IуэхухэмкIэ министерствэ; Правительствэм и унэ, Къэбэрдей уэрам, Хьэрэкхьуэрэ, Къулькъужын Ипщэ, Вагъуэзэшибл, Бешто Iуащхьэ	Щыналъэ, къулыкъущIапIэ, къалэ, къуажэ, уэрам, бгы, астрономическэ цIэхэр, IуэхущIапIэхэм я цIэр
Хэку зауэшхуэ, Къэнжал зауэ, Париж Коммунэ	Тхыдэм пыщIа къэхьукъащIэхэр, тхыдэм и лъэхьэнэхэр
Щыыхь орденым и I степень, Вагъуэ Пльыжь ордэн, Щхьэ закъуэ лыгъэм и ордэн	Дамыгъэ лъапIэхэм зэреджэр
«Iуащхьэмахуэ» журналыр, «Адыгэ псалъэ» газетыр, «Хьэжыгъэ пут закъуэ» рассказыр, «Берычэт» щIакхьуэгъэжьапIэр	Тхыль, газет, журнал, IуэхущIапIэхэм, предприятиэхэм фIаща цIэхэр, кавычкэми дэту
Жэманшэрыкъ (шы), КIэбышэ (хыв), Дыгъужь (хьэ)	Псэущхьэхэм фIаща цIэхэр

Хьэрф цыкIукIэ ятх псалъэхэр

Нэху шыщам, «тэдж, си щIалэ, тэдж, си псэ закъуэ, насыпыр щагуэшыр пщэдджыжьырщ» жиIэу си анэр къызэджэрт:	Цитатэр псалъэуха щхьэхуэу щымытмэ
зэры-Мусэр, сы-Хьэсенщ, у-Тимур?	ЦIэ унейм и пэ къиувэ префиксхэр. Ахэр екъуа цыкIукIэ пащIэ.
Бодуэн де Куртене, де Сент-Экзюпери, Абд эль Керим	НэгъуэщI къэрал унэцIэхэм ящIыгъу частицэхэр
Дадэм сытым шыгъуи <i>галифе</i> щитIагъэрт. УзэрыщIыхьэу уIуплъэу блыным <i>ержыбыжьыр</i> фIэльт.	Хьэпшыным зыщIам и цIэр зэрихьэж щыхьум
Ар иджыри зэрыхуэжэщ. БлэкI имыIэц укъуийцIыкIуш.	ЦIэ зэдайуэ къагъэсэбэп цIэ унейхэр

министр, подполковник, пшы, хъан, спикер, искусствэмкІэ щІыхь зиІэ лэжъакІуэ	Зэрахьэ кьулыкьухэм зэреджэр, званиехэр
пащІэклансэ, щолэхьу, кІэдыкьуакьуэ, кьуэлэн	Псэущхьэхэм и льэпкь кьэзыгьэльягьуэ псальэхэр
щІы пшэр, мазэ кьыщІэклар, дыгьэ гуащІэ	Астрономическэ цІэ кьыщамыгьэльягьуэм деж
блыщхьэ, гьубж, щэбэт, мазае, мэлыжьыхь, нэщІ, ІэшырыІ	Мазэ, махуэ, диным пыщІа языныкьуэ псальэхэр
Кавказ Ищхьэрэ республикэхэм я правительствэхэр, УФ-м и министерствэхэр	ІуэхущІанІэхэм я цІэхэр унейуэ кьамыгьэсэбэпрэ куэд бжыгьэми итмэ
кьуажэ администрацэ, профсоюз комитет, парт организацэ	Куэду щыІэ ІуэхущІанІэхэм, организацэхэм я цэхэр

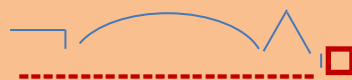
Псальэ кьэхьукІэр

Псальэр зэрызэхэтыр:

псальэпкь, зэхьуэкІа зэрыхьу префикс, суффикс, кІэух.

Псальэпкьым

хыхьэхэр: псальэ кьызэрыхьу префиксхэр, суффиксхэр, льябжьэр.



Псальэм и формэр кьэзыгьэльягьуэхэр:

Бжыгьэр:

цІэхэм – суффикс –хэ- (тхыль-хэ-р, лэжъакІуэ-хэ-р),
глаголым префикскІэ (сы-тхащ, ды-тхащ).

Зэманьр:

префикскІэ (с-о-тхэ), суффикскІэ (сытхэ-ну-щ).

Падежыр

кТэуххэмкТэ (тхыль-ы-р, тхыль-ы-м, тхыль-ы-мкТэ, тхыль-рауэ).

КТэухым кынгэальагыэр:

надежыр, склоненэ щТыкТэр.

Зэхьуэкта зэрыхьу суффиксхэм:

зэман, бжыгьэ, наклоненэ.

Зэхьуэкта зэрыхьу префиксхэм:

цхьэ, бжыгьэ, зэман.

Псальэ зэльэбжьэгьухэр



Псалъэ къэхьукIэ цепь:

кIэрэхьуэн → блэ-кIэрэхьу[ы]-кI-ы-н → блэ-гъэ-кIэрэхьу[ы]кIын →
зэблэгъэкIэрэхьу[ы]кIын → зэблэгъэкIэрэхьу[ы]кIы-ж-ы-н →
зэблэгъэкIэрэхьу[ы]кIыжы-ф-ы-н



Псалъэ къэхьукIэ къудамэ:

кIэрэхьуэн → кIэрэхьуэ-гъуафIэ/у

кIэрэхьуэ-гъуэ
кIэрэхьуэ-гъуей/уэ
кIэрэхьуэ-ж-ы-н
кIэрэхьуэ-пэ-н
кIэрэхьуэ-кIэ
кIэрэхьуэ-ф-ы-н
кIэрэхьуэ-ххэ-н
кIэрэхьуэ-щэ-н
кIэрэхьуэ-Iуэ-н
блэ-кIэрэхьу[ы]-кI-ы-н
дэ-кIэрэхьуэн
дэ-кIэрэхьу[ы]-кI-ы-н
дэ-кIэрэхьу[ы]-хь-ы-н
е-кIэрэхьуэ-кI-ы-н
жэ-кIэрэхьуэн
зэдэ-кIэрэхьуэн
и-кIэрэхьуэн
и-кIэрэхьу[ы]-кI-ы-н
кыэ-кIэрэхьуэн
кыуэ-кIэрэхьуэн
кыуэ-кIэрэхьу-кI-ы-н
кыуэ-кIэрэхьу-хь-ы-н
лбы-кIэрэхьу[ы]-кI-ы-н
лбы-кIэрэхьу[ы]-хь-ы-н
пы-кIэрэхьу[ы]-кI-ы-н
пы-кIэрэхьу[ы]-хь-ы-н
те-кIэрэхьуэн
те-кIэрэхьу[ы]-кI-ы-н
те-кIэрэхьу[ы]-хь-ы-н
фIэ-кIэрэхьуэн
фIэ-кIэрэхьу[ы]-кI-ы-н
фIэ-кIэрэхьу[ы]-хь-ы-н
хэ-кIэрэхьуэн
хэ-кIэрэхьу[ы]-хь-ы-н
щIэ-кIэрэхьуэн
щIэ-кIэрэхьу[ы]-кI-ы-н
IэшIэ-кIэрэхьуэн
IэшIэ-кIэрэхьу[ы]-кI-ы-н
Iу-кIэрэхьуэн
Iу-кIэрэхьу[ы]-кI-ы-н



**Лъабжьэр
псалъэм и
мышьэнэр зыхэль
Iыхьэ
нэхьыщхьэщ.**

**Зэдай
зы лъабжьэ зиIэ
псалъэхэм
зэльэбжьэгъукIэ
йоджэ.**

**Псалъэ къэхьукIэ цепым
кыщыгъэлъэгъуа мэхьу зы
псалъэр адрейм
кызырытекIар.**



**Псалъэ къэхьукIэ къудамэм
псалъэ зэльэбжьэгъухэр
кызыщIеубыдэ, зыр адрейм
кызырытекIари
кыщыгъэлъэгъуащ.**

**Зы псалъэ къэхьукIэ
къудамэм псалъэ къэхьукIэ
цепу зыбжанэ хэтыфынущ.**

ффикс

Суффиксыр псалъэ лъабжьэм и ужькІэ пыувэрэ мыхьэнэм зригъэхьуэжу е зэхьуэкІа ирихьуу къакІуэ псалъэ Іыхьэщ.

😊 Псалъэм мыхьэнэщІэ хэзылъхьэм псалъэ *кьызэрыхьу* суффикскІэ йоджэ.

a

адыгэ - адыга+гъэ = адыгагъэ

къуажэ - къуажэ+гъу = къуажэгъу

e

мыІэрысэ - мыІэрысе+й = мыІэрысей

a

тхэ(н) - тха+кІуэ = тхакІуэ

😊 Грамматическэ мыхьэнэ зиІэ суффиксым (псалъэм зезыгъэхьуэжым) *псалъэр зэхьуэкІа зэрыхьукІэ* йоджэ.

лъагъу(н) - т+лъэгъу+*a+щ* = тлъэгъуащ

(*-a-* - блэкІа зэман, *-щ* – лэжьыгъэм и хьуныгъэ)

лъагъу(н) - т+лъэгъу+*ну+щ* = тлъэгъуащ

(*-ну-* - къэкІуэну зэман)

итхаЩ - итха+*щэрэт* = итхащэрэт

(*-щэрэт* - фІэфІыныгъэ наклоненэ)

Префикс

Префиксыр псалъэ лъабжьэм и пэклэ кыпыувэрэ мыхьэнэм зригъэхьуэжу е зэхьуэкIа ирихьуу къакIуэ псалъэ Iыхьэщ.

😊 Псалъэм мыхьэнэщIэ хэзылхьэм псалъэ *кыызэрыхьу* префикскIэ йоджэ.

I

II

III

IV

ы

жэн - *кIуэцIры*+жын = кIуэцIрыжын - «зыгуэрым пхыжын, ежэхын»

бэгын - *зэщIэ*+бэгэн = зэщIэбэгэн - «зыгуэр зэрыщыту бэгын, зэхэбэгэн»

кIуэтэ(н) – *бгъэдэ*+кIуэтэн = бгъэдэкIуэтэн – «кIуатэурэ зыгуэрым бгъэдыхьэн, гьунэгьу зыхуэщIын»

😊 Грамматическэ мыхьэнэ зиIэ префиксым (псалъэм зезыгъэхьуэжым) *псалъэр зэхьуэкIа зэрыхьукIэ* йоджэ.

1 *щхьэ* (сэ) *сы*-тхаш

(дэ) *ды*-тхаш

2 *щхьэ* (уэ) *у*-тхаш

(фэ) *фы*-тхаш

I

II

III

IV

дэкIын - *дэкI*+рэ = (ар) дэкIрэ? - «дэкIын» лэжьыгъэр хьурэ мыхьурэ щIэупщIэу

😊 Зы псалъэм псалъэ кыызэрыхьу, зэхьуэкIа зрыхьу префиксу *зыбжанэ* хэтынкIэ мэхьу:

Сэ абыхэм *сы-н-а-гъа-кIуэ*. Сэ уэ *у-къэ-с-щIыху-а-т*.

Сэ ар губгьуэм кыы-щы-ф-хуэ-з-лэжьащ.

(*сы-*, *у-*, *ф-* - дополненэхэм я щхьэ префиксщ;

-а-, *-с-*, *-з-* - подлежащэхэм я щхьэ префиксщ;

н-, *къэ-*, *кыы-*, *щы-*, *хуэ-* псалъэпкъым щыщ префиксхэщ)

Псалъэ кызырэрыхуэ щыкIэхэр

😊 ПрефикскIэ кыэхуныгъэ

тхъын - зэпкъры+тхъын = зэпкърытхъын

дзын - щхъэпры+дзын = щхъэпрыдзын

пхэн – те+пхэн = тепхэн

😊 Нулевой суффикскIэ кыэхуныгъэ

тебзэ(н) - тебзэ+^ = тебзэ

лIыщIэ(н) – лIыщIэ+^ = лIыщIэ

хэдыкIы(н) – хэдыкI+^ = хэдыкI

😊 Префиксрэ суффикскIэ кыэхуныгъэ

ы

вэ(н) - зэпры+вы+кI-ы-н = зэпрывыкIын

жэ(н) - щхъэдэ+жэ+х-ы-н = щхъэдэжэхын

тIысЫ(н) – бгъуры+тIыс+хь-э-н = бгъурытIысхьэн

😊 Псалъэ зэхыхъэу кыэхуныгъэ:

● префикс, суффикс хэмыхъэу, нулевой итерфикскIэ зэпхауэ:

тепIэн, Iэлын – тепIэн+^+щIэлын = тепIэнщIэлын

● нулевой интерфикскIэ зэпхауэ, нулевой суффикс хэту:

сурэт, техЫ(н) - сурэт+^+тех+^ = сурэттех


кыуажэ, дэсЫн - кыуажэ+^+дэс+^ = кыуажэдэс

● итерфикс нэрыльагъукIэ зэпхауэ, нулевой суффикс хэту:

хэку, <с>Ы(н) – хэку+ры+с+^

● псалъэпкъ гъэкIэщIахэр зэхыхъэу: КъБР, УФ, профком.

ЩыІэцІтІ е нэхыбэ зэхыхьэу кьэхьуа псалъэлыэ зэхэльхэм я тхыкІэр

Зэпыту ятх		Дефис дэту ятх	
<i>Зэпыхрэ, я мышьэнэцІэ ягьуэтар кьутэмэ</i>	джэдгын мастэпэбдз фошыгьу	<i>ПсалъитІыр зэпыхыжу союзкІэ зэпих хьунумэ</i>	Іэщэ-фащэ (Іэшэрэ фашэрэ) ЛЫЖЬ- ФЫЗЫЖЬ (лыжьрэ фызыжьрэ) Къэбэрдей Балькъэр (Къэбэрдейрэ Балькъэррэ)
<i>МыхьэнэцІэ яІэ хьуамэ</i>	тхьэкІумэкІыхьудз шейтІанлъакьуэ пащІэкІапсэ	<i>Япэ Іыхьэ мыхьэнэр зыхэльым макькІэ екІуу пыувэ Іыхьэр</i>	бжьын-фэн лъэгу-фэгу сэлам-чэлам
<i>КъарыкІ мышьэнэри кьызэтенэрэ, кьызэцІэубыдэн кьалэни ягьэзацІэмэ</i>	джэдкьаз шыгьупІастэ Іэдэуадэ	<i>Кьытезыгьээзэж псалъитІым щыщу яужь итым суффикс-кІэух пыувэмэ</i>	щІыпІэ- щІыпІэхэр унэ-унэкІэ хьэблэ- хьэблэкІэ
<i>Мыхьэнэ зыхэль псалъэм кьэпсэлъыкІэкІэ кьекІуу, ауэ кьимыкІауэ Іыхьэ кьыпыувэмэ</i>	щІалэгьуалэ Іэбжэнабжэ дыгьуэгьуакІуэ	<i>ЩыпІэцІэ кьагьэлыагьуэу зэхыхьамэ</i>	Хьэрэ- Кхьуэрэ Кьубэ-Тэбэ
<i>ПсалъитІми мышьэнэ пыухыкІа яІэу кьыпхуэмыщІэж мэ</i>	Іэмэпсымэ хьэгьуэлъыгьуэ пыхьуэпышэ		

Сыт анхуэдэу щІатхыр?

Кьалэ-кьалэкІэ, кьэрал-кьэралкІэ, кьажэ-нажэ, вэн-сэн, Іэзи-гьуази, тхьэкІумэкІыхьудз, шыдудз, пхьэІэпэ, шейтІанІупс, нэпскьудамэ, кьашэ-нашэ, щІакІуэ-башлъыкь, накІуэ-кьакІуэ, льяІуи-ІункІи, Кьэрэшей-Шэрджэсым, нэвагьуэ, адэ-анэ, кьамэ-бгырыпх, хуэкІэ-бжьэкІэ, гьудэбадзэ, уэншэкущхьэнтэ, Іэпкьэльэпкь, кІий-гуо, джанэ-гьуэншэдж, дзэхуудз, бжэщхьэгьубжэ, мэкьумэш, пэгьубжэ, нэпкьпэпкь, лъэпэд-бжьэпэд, гьуэлыпІэ-фэлыпІэ, хьэкІэкхьуэкІэ, хьэцэпэцэ, бзаджэнаджэ, ІэщІэвыщІэ, жьэнфэн, тепІэнщІэлынмастэІуданэ, хьэпщхупщ, хьэбыршыбыр, гьумэтІымэ, Іэхэлыахэ, зэнысэзэмалъхьэ, зэнысэзэгуащэ, зэнэзэпсэ, пІастэ-фэстэ, мэл-фэл, бдзэкьунтх, мывэджей.

**Псалъэ лъэпкъыгъуэ зэхуэмдэхэр зэхыхъуэ
къэхъуа щыІэцІэхэр зэпыту щатхыр**

<i>ЩыІэцІэрэ глаголрэ зэхыхъуэ ІэцІагъэ, Іэужь мышьэнэ псалъэцІэм игъуэтмэ</i>	мэз, хъумэ(н) - мэз+л+хъумэ+^ = жыг, уІу(н) – жыг+ы+уІу+^ = сурэт, щІЫ(н) – сурэт+ы+щІ+^ =	мэзхъумэ жыгыуІу сурэтыщІ
<i>ГлаголитІ зэхыхъуэ къэхъухэр</i>	хъуакІуэ(н), щакІуэ(н) - хъуакІуэ+л+щакІуэ+^ = вэ(н), жьэ(н) - вэ+р+жьэ+р = джэ(н), пэджэжЫ(н) - джэ+р+пэджэж+^ =	хъуакІуэщакІу э вэржьэр джэрпэджэж
<i>ЩыІэцІэрэ глаголрэ зэхыхъуэ къэхъуа псалъэм зы предметым и цІэ къагъэлъагъуэмэ</i>	ІулІэ(н), Іуданэ - ІулІэ+л+Іуданэ+^ = къэкІухьЫ(н), лъакъуэ - къэкІухь+л+лъакъуэ+^ = = мылІэ(н), Іус - мылІэ+л+Іус+^ =	ІулІэІуданэ къэкІухьлъак ъуэ мылІэІус
<i>Зэхыхъа щыІэцІэмрэ пльыфэцІэмрэ зы мышьэнэ фІэкІа къамыгъэлъэгъуэ эжмэ</i>	тхьэкІумэкІыхь - тхьэкІумэ+л+кІыхь+^ = тхьу, цІынэ - тхьу+л+цІынэ+^ = мастэ, къуаншэ - мастэ+л+къуаншэ+^ =	тхьэкІумэкІых ь тхьуцІынэ мастэкъуаншэ
<i>ЩыІэцІэмрэ глаголымрэ зэпызыщІэ -ры- яку дэтмэ</i>	бгы, (и)сЫ(н) – бгы+ры+с+^ = гъуэгъу, кІуэ(н) – гъуэгъу+ры+кІуэ+^ = бгы, пхЭ(н) – бгы+ры+пх+^ =	бгырыс гъуэгъурыкІуэ бгырыпх
<i>«Щыпэ» псалъэм глагол къыныувэмэ</i>	щыпэ, лъагъу(н) - щыпэ+л+лъагъу = щыпэ, лъхуэ(н) - щыпэ+л+лъхуэ+^ = щыпэ, нэсЫ(н) - щыпэ+л+нэс+^ =	щыпэлъагъу щыпэлъхуэ щыпэнэс



Сыт анхуэдэу щІатхыр?

КІэртІофщІэтхъуэ, кІэдыкъуакъуэ, кхъуэпІашэ, дзыгъуэнэф, шунэф,
матэкъуаншэ, пхьэщабэ, зэхьэзэхуэ, зэрылхузэрыпІ, дэрбзэр, щыкІуэ, хьэсэпэхъумэ,
сабийзехьэ, мэкъузэтэльхьэ, гъуанэдэс, лъэущІэуэ, Іэпыдзлъэпыдз, хьэщхьэтеуэ,
ІункІыбзэлух, щыпэжыІэ, жэщгъуэуэ, Шытхьэлэ, щыІубнэф, хьэщхьэтеуэ,
уафэхъуэпскІ, уафэгъуагъуэ, дыгъэл, кхъуафэжьей.

Плъыфэццэр зэпыту щатхыр

<i>ЩыІэццИщ зэхыхээрэ предметым и фэ къаггэалъаггэуу хъумэ</i>	бжэндэхъу, джэдыкІэ, фэ - бжэндэхъу+Λ+джэдыкІа+фэ = къаз, шыр, фэ - къаз+Λ+шыр+ы+фэ = гуэгущ, джэдыкІэ, фэ - гуэгущ+Λ+джэдыкІа+фэ =	бжэндэхъуджэдыкІафэ къазшырыфэ гуэгущджэдыкІафэ
<i>ЩыІэццІэрэ глаголрэ зэхыхээрэ къэхъумэ</i>	щхъэ, хуещэ(н) - щхъэ+Λ+хуещэ(н) = гу+Λ+мызэггэ(н) - гу+Λ+мызэггэ(н) = Іэпэляпэ, сысЫ(н) - Іэпэляпэ+Λ+сыс =	щхъэхуещэ гумызэггэ Іэпэляпэсыс
<i>ЩыІэццИтІ зэхыхээрэ суффикс пыувэжмэ</i>	фэ, цы – фе+й+це+й = нэ, гу – нэ+фІэ+гу+фІэ = Іэ, лъэ - Іэ-кІуэ-лъа-кІуэ =	фейцей нэфІэгуфІэ ІэкІуэлъакІуэ
<i>ПсалгытІ зэхыхэм язым зыри къимыкІмэ</i>	къуаншэ+Λ+быншэ = цІыкІу+Λ+фэкІу = кІыхъ+Λ+лІыхъ =	къуаншэбыншэ цІыкІуфэкІу кІыхълІыхъ
<i>ПсалгытІми мыхъэнэ пыухыкІа яІэу къыпхуэмыщІэжмэ</i>		тэрэфарэ быІуэбышэ кІыритІэмыритІэ
<i>Префикс мы- зыныт псалгытІ зэхыхэмэ</i>	мыфэ, мыщ - мыфэ+Λ+мыщ = мыхъу(н), мышхэ(н) - мыхъу+Λ+мышхэ= мыджэ(н), мыщІэ(н) - мыджэ+Λ+мыщІэ =	мыфэмыщ мыхъумышхэ мыджэмыщІэ
<i>ЩыІэццІэм е плъыфэццІэм глагол пыувэмэ</i>	щхъэ, мыггэзэ(н) - щхъэ+Λ+мыггэзэ-^ = фІы, мыщІэ(н) - фІы+Λ+мыщІэ-^ = дахэ, жыІэ(н) - дахэ+Λ+жыІэ-^ =	щхъэмыггэзэ фІымыщІэ дахэжыІэ
<i>БлэкІа зэманым ит причастияерэ плъыфэццІэрэ -ггэ- ІыхъэмкІэ зэныщІа щыхъум</i>	къеса, щІэ – къеса+ггэ+щІэ = пцІа, жыы – пцІа+ггэ+щІэ = къальхуа, щІэ – къальхуа+ггэ+щІэ =	къесаггэщІэ пцІаггэжы къальхуаггэщІэ
<i>ПлъыфэццІэм е щыІэццІэм глагол пыувэмэ, зэнызыщІэ -ры- яку дэту</i>	псынщІэ, псалъэ(н) – псынщІэ+ры+псалъэ = Іэ, ггэзэ(н) – Іэ+ры+ггэзэ = нэ, лъаггэу(н) – нэ+ры+лъаггэу =	псынщІэрыпсалъэ Іэрыггэзэ нэрылъаггэу
<i>«Іэ», «лъэ» щыІэццІэхэм зэщхъу плъыфэццІэ япыувээрэ кэхъу псалгэхэр</i>	Іэ, псыггэуэ; лъэ, псыггэуэ - Іэ+Λ+псыггэуэ+Λ+лъэ+Λ+псыггэуэ = Іэ, зэв, лъэ, зэв - Іэ+Λ+зэв+Λ+лъэ+Λ+зэв = Іэ, мащІэ, лъэ, мащІэ - Іэ+Λ+мащІэ+Λ+лъэ+Λ+мащІэлъэ =	Іэпсыггэуэлъэпсыггэуэ Іэзэвлъэзэв ІэмащІэлъэмащІэ
<i>ЩыІэццИтІым язым еггэщхъыныггэ мыхъэнэ хэлъмэ</i>	натІэ, къэб - натІэ+Λ+къэб = Іэ, гуахъуэ - Іэ+Λ+гуахъуэ = щхъэ, балыджэ - щхъэ+Λ+балыджэ =	натІэкъэб Іэгуахъуэ щхъэбалыджэ
<i>«Ныкгуэ» псалгэм щыІэццІэ е глагол пыувэмэ</i>	ныкгуэ, хуэпэ(н) - ныкгуэ+Λ+хуэпэ-^ = ныкгуэ, жыІэ(н) - ныкгуэ+Λ+жыІэ-^ = ныкгуэ, жьэ(н) - ныкгуэ+Λ+жьэ-^ =	ныкгуэухуэпэ ныкгуэжыІэ ныкгуэжьэ



Сыт апхуэдэу щІатхыр?

Бэлэбанэ, быркгуэшыркгуэ, щІакІуэжыфэ, щхъэзыфІэфІ, напэтэх, Іэбыдэлъэбыдэ, гумызаггэ, лаггэщІэ, зэпцІаггэщІэ, натІэггэуджэ, Іэхуитлъэхуит, жьырытэдж, ныкгуэвэ, къуэлэнпщІэлэн, ныкгуэжыщІэщхъэтоп, лъакгуэмастэ, мыжь-мыщІэ.

Плъыфэццэр дефис дэту шатхыр

<p>Плъыфэ кьэзыгьэлагьуэ псалъитI зэхыхьарэ мышьэнэццIэ кьагьэхьумэ, щыIэццIэ «фэ» пыувэнкIэ мэхьу</p>	<p>гьуэжь, сырыху - гьуэжь+Л+сырыху = щIыху, фIыццIэ, фэ - щIыху+Л+фIыццIафэ = гьуабжэ, уэгущ - гьуабжэ+Л+уэгущ =</p>	<p>гьуэжь-сырыху щIыху- фIыццIафэ гьуабжэ-уэгущ</p>
<p>«Ику ит» мышьэнэ ягьуэту плъыфэццIэ- антонимитI зэхыхьэмэ</p>	<p>мыфI, мыIей - мыфI+Л+мыIей = мыдыдж, мыIэфI - мыдыдж+Л+мыIэфI = мыин, мыщIыкIу - мыин+Л+мыщIыкIу =</p>	<p>мыфI, мыIей мыдыдж, мыIэфI мыин, мыщIыкIу</p>
<p>ПлъыфэццIэм тIэу кьытригьэзэжмэ, япэм суффикс -рэ, етIуанэм -у/-уэ пытынкIэ мэхьу</p>	<p>хужьрэ-хужьу - хужь-рэ-хужьу = инрэ-ину - ин-рэ-ину = фIейрэ-фIейуэ - фIей-рэ-фIейуэ =</p>	<p>хужьрэ-хужьу инрэ-ину фIейрэ-фIейуэ</p>
<p>Дефис дэту ятх урыс псалъэу адыгэбзэр адыгэбзэм кьыщтамэ</p>	<p>физико-математическэ политико-массовэ литературно-художественно</p>	

Зэхэмыгьэзэрыхь! Зэныхуэ ятх:

1. Зи псалъэпкь зэхуэмьдэ плъыфэццитIыр:
фIыццIэрэ ину, кIыхьрэ Iушэу, нэхурэ хуиту.
2. ТIэу кьытезыгьэзэж плъыфэццIэхэм еигьэ
цIэпапщIэ яку дэтрэ етIуанэм суффикс -ж-пыувэмэ:
фIы и фIыж, Iей и Iейж, дахэ и дахэж.



Сыт анхуэдэу щIатхыр?

Уаерэ-уаеу, плъыжь-кьуэлэн, щIыху-сырыху, гьуэжьыфэ-морэфэ,
мышуабэ-мышьыIэ, мыкIыхь-мыкIэщI, нэхурэ-нэхуу, хуабэрэ-хуабэу, льяпIэ и
льяпIэж, мыжыжьэ-мыгьунэгьу, мынэху-мыкIыфI, морэ-гьуэжьыфэ, пудр эфIуэ,
инрэ надэу гьуэжь-кьуэлэнмыжь-мышьыIэ, хуэмышу и хуэмышуж, нэхьыжьхэм я
нэхьыжьыж.

БжыгъэцIэр зэпыту щатхыр

<p><i>Зэзыпх -кIу-, -и- яку дэту бжыгъэцIэ зэхэлъ къэхъумэ</i></p>	<p style="text-align: center;">щ пщIы, зЫ - пщы+кIу+з-^ = щЫ, тIУ - щ+и+тI-^ = мелуан, тху[Ы] - мелуан+и+тху -^ =</p>	<p>пщыкIуз щитI мелуанитху</p>
<p><i>БжыгъэцIэ псалъэу зым е тIум «хуэдиз» мыхъэнэ зыгъуэта зэрабжэ бжыгъэцIэ «зы» пыувэрэ белджылынишагъэбжыгъ эцIэ къэхъумэ</i></p>	<p style="text-align: center;">зы, хы, блЫ - зы+хы+бл-^ = зы, пщIы - зы+пщI-^ = зы, тIощI, пщIЫ - зы+тIощI+ыры+пщI-^ =</p>	<p>зыхыбл зыпщI зытIощIырыпщI</p>
<p><i>Зэрабжэ бжыгъэцIэм и псалъэпкъым тIэу къытригъэзэжерэ, ахэр интерфикс -ры-кIэ зэпхауэ зэрагуэи бжыгъэцIэ къэхъумэ</i></p>	<p style="text-align: center;">тIу, тIУ - тIу+ры+тI-^ = хы, хЫ - хы+ры+х-^ = пщIы, пщIЫ - пщIы+ры+пщI-^ =</p>	<p>тIурытI хырых пщIырыпщI</p>
<p><i>Къутахуэ бжыгъэцIэхэр, псалъэпкъытI хъумэ</i></p>	<p style="text-align: center;">плIанЭ, щЫ - плIан+и+щ -^ = пщыкIузанЭ, хЫ - пщыкIузан+и+х -^ = пщыкIущанэ, блЫ - пщыкIущан+и+бл -^ =</p>	<p>плIанищ пщыкIузаних пщыкIущанибл</p>



Сыт анхуэдэу щIатхыр?

Миллиардих, миниплI, пщыкIубланиплI,

зытIощI, зыхыбл, зыпщыкIуз,

пщыкIух, пщыкIубгъу, мелуаний.

БжыгъэцІэр дефис дэту шатхыр

<p><i>ПщІым и щхъэкІэ щыІэ зэрабж бжыгъэцІэм тІэу къытригъэзэжу, ахэр нулевой интерфикскІэ зэпхауэ зэрагуэи бжыгъэцІэ къыщыхъум</i></p>	<p>мин, мин - мин+Λ+мин = тІощІ, тІощІ - тІощІ+Λ+тІощІ = пщыкІуий, пщыкІуий - пщыкІуий+Λ+пщыкІуий =</p>	<p>мин-мин тІощІ-тІощІ пщыкІуий-пщыкІуий</p>
<p><i>Щэ, мин, мелуан, миллиард бжыгъэцІэхэмрэ абыхэм я бжыгъэр къэзыгъэлъагъуэ зэрабж бжыгъэцІэмрэ зэхыхъарэ тІэу къытрагъэзэжмэ</i></p>	<p>щитІ, щитІ - щитІ+Λ+щитІ = миних, миних - миних+Λ+миних = мелуанищ, мелуанищ - мелуанищ+Λ+мелуанищ =</p>	<p>щитІ-щитІ миних-миних мелуанищ-мелуанищ</p>
<p><i>БжыгъэцІэ зэхэлъым языр цифрэкІэ ятхмэ, цифрэр дэтхэнэ лъэныкъуэмкІэ щытми</i></p>	<p>тху[ы], 5 - тху+ры+5 = блы, 7 - блы+ры+7 = 5, тху[ы] - 5+ры+тху-^ =</p>	<p>тхуры-5 блыры-7 5-рытху</p>
<p><i>ЗэкІэлъыкІуэ бжыгъэцІумІ зэхыхъэмэ</i></p>	<p>зы, тІу - зы+Λ+тІу = щы, плІы - щы+Λ+плІы = бгъу, пщІы - бгъу+Λ+пщІы =</p>	<p>зы, тІу щы-плІы бгъу-пщІы</p>
<p><i>ЗэкІэлъыкІуэ бжыгъэцІумІ зэхыхъам щыІэцІэ игъусэмэ, абы къытригъэзэжми къытримыгъэзэжми</i></p>	<p>сом пщыкІуз, пщыкІуз - сом пщыкІуз+Λ+пщыкІуз = метрэ тІощІ, тІощІ - метрэ тІощІ+Λ+тІощІ = дЭ, щы, дЭ, плІы - д+и+щ+д+и+плІ-^ =</p>	<p>сом пщыкІуз-пщыкІуз метрэ тІощІ-тІощІ фэтэрищ-плІы</p>
<p><i>ЦифрэкІэ тха бжыгъэцІэм падеж кІэух, суффикс, союз- суффикс пыувэмэ</i></p>	<p>15 - 15-р, 11-къым, 25-рами, 42-рэ, 3-ми, 26-мкІэ, 38-тэкъым, 50-ращ.</p>	

Сыт анхуэдэу щІатхыр?



**ПщыкІутху-пщыкІутхурэ, жыг пщыкІубл- жыг
пщыкІублрэ, 10-къым, 11-рами, тумэних-блы, пэгунищ-плІы,
14-пщыкІуплІ, плІырыплІ-плІырыплІ,
минищ-минищ, щих-щих.**

Наречиехэр зэпыту щатхыр

Зэхэвмыгээзэрыхь!

<p>пэ - и+Λ+пэ+кIэ = гъащIэ - и+Λ+гъащIэ+кIэ = гъащIэ - и+Λ+гъащIэ+м =</p>	<p>ипэкIэ игъащIэкIэ игъащIэм</p>	<p>Еигъэ цIэпапщIэ и, я, суффикс -м, -кIэ, - мкIэ щыIэцIэм пыувэу къэхьумэ</p>	<p>Уэшхым и (цIэн.) ужькIэ (щыI.) дыгъэ къопсыж. Абы и (цIэн.) гъащIэм (щыI.) гукъэкIыж дахэ куэд хэтт.</p>
<p>зы, махуэ - зы+Λ+махуэ = зы, щыпIэ - зы+Λ+щыпIэ = зы, гъэ - зы+Λ+гъэ =</p>	<p>зымахуэ зыщыпIэ зыгъэ</p>	<p><i>Махуэ, жэщ, щыпIэ, гъэ, пщэдджыжь, пщыхьэщхьэ</i> псальэхэм бжыгъэцIэ зы пыувэмэ</p>	<p>Къыхэсха IэщIагъэм зы (бжыгъ.) махуэ (щыI.) сыхуцIегъуэжакъым. Зы щыпIэ гуэрым сыкъыщыхутащ. Зы махуэ гуэрым ар ди деж къэкIуащ.</p>
<p>а, сыхьэт - а+Λ+сыхьэт+у = а, сыхьэт - а+Λ+сыхьэт+ы+м = мы, сыхьэт - мы+Λ+сыхьэт+кIэ =</p>	<p>асыхьэту асыхьэтым мысыхьэткIэ</p>	<p><i>НапIэзыпIэ, сыхьэт</i> щыIэцIэхэм зыгъэлягъуэ цIэпапщIэ а, мы пыувэу, суффикс -у, - м, -кIэ пыувэжу къэхьумэ</p>	<p>А (цIэн.) сыхьэтым (щыI.) кIэлъыгъэплъын хуейщ.</p>
<p>мыбы, деж - мыб+Λ+деж = абы, деж - аб+Λ+деж = дэнЭ, деж = дэн+Λ+деж =</p>	<p>мыбдеж абдеж дэндеж</p>	<p><i>Деж</i> послелогым зыгъэлягъуэ цIэпапщэ <i>абы, мыбы, мобы</i>, зэрыупщIэ цIэпапщIэ <i>дабы</i> къыпывэу къэхьумэ. ЦIэпапщIэхэр зэриух макъзешэр поху.</p>	<p>Абы деж афIэкла умыкIуэ. Дэнэ деж къыщыслыхьуэну?</p>

Сыт анхуэдэу щIатхыр?



**Мыпхуэдэу, мопхуэдизу, асыхьэту, анапIэзыпIэм, мыбдеж, дабдеж,
зыпщэдджыжь, зыпщыхьэщхьэ, зы гъэ гуэрым, ихьурегькIэ,
ихьурегькIэ, мы сыхьэтым, мысыхьэтым.**

Наречихэр дефис дэту щатхыр

<p> ІэпапІэ - ІэпапІэ+А+ІэпапІэ+у = хуэм - хуэм+А+хуэм+у = Іыхьэ - Іыхьэ+А+Іыхьэ+у = </p>	<p> ІэпапІэ-ІэпапІэу хуэм-хуэму Іыхьэ-Іыхьэу </p>	<p> ЩыІэцІэм кьытригьээээрэ етІуанэ Іыхьэм -у/-уэ пьувэмэ </p>
<p> псынщІэ - псынщІэ+А+псынщІэ+у = хуэм - хуэм+А+хуэм+у = щІыІэ - щІыІэ+А+щІыІэ+у = </p>	<p> псынщІэ-псынщІэу хуэм-хуэму щІыІэ-щІыІэу </p>	<p> ПльыфэцІэм кьытригьээээрэ етІуанэ Іыхьэм -у/-уэ пьувэмэ </p>
<p> кІуэ(н), кьэкІуэжЫ(н) - кІуэ+р+кьэкІуэж+у = хуеи(н), хуэмеи(н) - хуей+А+хуэмей+уэ = кьэкІуэ(н), кьэмыкІуэ(н) - кьэкІуэн+А+кьэмыкІуэн+у = </p>	<p> кІуэр-кьэкІуэжу хуей-хуэмейуэ кьэкІуэн- кьэмыкІуэну </p>	<p> Глагол псалъэпкьитІ зэхыхээрэ етІуанэ Іыхьэм - у/-уэ пьувэмэ </p>
<p> мин, мин - мин+А+мин+рэ = тІощІ, тІощІ - тІощІ+А+тІощІ+рэ = пщыкІуий, пщыкІуий - пщыкІуий+А+пщыкІуий+рэ = </p>	<p> мин-минрэ тІощІ-тІощІрэ пщыкІуий- пщыкІуийрэ </p>	<p> Зэрагуэи бжыгьэцІэм суффикс -рэ пьувэу кьэхьумэ </p>
<p> зэ, тІэу - зэ+А+тІэу = тІэу, щэ - тІэу+А+щэ = хэ, блэ - хэ+А+блэ = </p>	<p> зэ-тІэу тІэу-щэ хэ-блэ </p>	<p> Кратнэ бжыгьэцІитІ зэхыхьэу бжыгьэцІэ кьэхьумэ </p>
<p> сэ - сэ+р+сэ+р+у = езы - езы+р+езы+р+у = дэ - дэ+р+дэ+р+у = </p>	<p> сэр-сэру езыр-езыру дэр-дэру </p>	<p> ЦІэпапщІэм кьытригьээээрэ, аффикс -р-кІэ зэпыщІа хьурэ суффикс -у пувээрэ кьэхьумэ </p>
<p> нобэ, пщэдей - nobэ+А+пщэдей = пщэдей, пщэдеймыщкІэ - пщэдей +А+пщэдеймыщкІэ = нобэ, ныжэбэ - nobэ+А+ныжэбэ = </p>	<p> нобэ-пщэдей пщэдей- пщэдеймыщкІэ нобэ-ныжэбэ </p>	<p> Мыбелджылы зэман кьэзыгьэлыагьуэ наречитІ зэхыхьэмэ </p>



Сыт анхуэдэу щІатхыр?

Тхуэрэ-хэрэ, кьуажэ-кьуажэкІэ, лэщІыгьуэ-лэщІыгьуэкІэрэ, фІэфІ-фІэмыфІу,
дахэ-дахэу, щиплІ-щиплІрэ, щэ-плІэ, фэр-фэру, чэзу-чэзукІэ, ундэрэбжья-
ундэрэбжьяуэ.

Дефис зйдэт междометиехэр

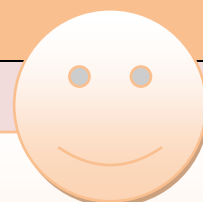
<p>А-ей! А-ей мыгъуэ! Уэхэ-хьей! Еу-уей. Уэ-уэу мыгъуэ! Уэху-ху-ху. ЕЫм- еЫххэ! ЦЫлу- цЫлу. Алыхь- алыхь.</p>	<p>Гурыщэ зэщымышхэр кээзыгъэлягъуэхэр.</p>	
<p>хэ-хэ-хэ-хэ, луу- луу-луу-луу, таркэ- сыркэ, парэ-парэ, щыкь-сыкь, пытхь-сытхь</p>	<p>Макъым зэрызащыж междометие зэхэлхэм</p>	
<p>А-а-а, Ia-ау, ана-а-а</p>	<p>Междометием хэт макъзешэр укъуэдияуэ къапсэлымэ</p>	
<p>Мыжь-мыжь, кышэ-кышэ, тэхуэ-тэхуэ, мэ-мэ, шырэ-шырэ, къаз- къаз, клушэ-клушэ, клуш-клуш, гурэ- гурэ, къурт-къурт, дзыуэ-дзыуэ, цлу-цлу.</p>	<p>Унагъуэ псэущхэхэм, джэдкъазым кызэреджэ псалъэ кытезыгъээжхэр</p>	

Определительнэ псалъэ зэпхахэр зэпыту щатхыр

<p>цІыху, щэ - цІыху+и+щэ = пкьо, тІУ - пакьо+уи+тІ -^ = кьябзий, пщІЫ - кьябзи+и+пщІ -^ =</p>	<p>цІыхуищэ пкьоуитІ кьябзиипщІ</p>	<p>Псалъэ зэпхам щыщу иужь итыр тІум кьяыщыщІэдзауэ пщІым нэс, щэ бжыгьэцІэхэрамэ</p>
<p>щытыкІэ, щІэ - щытыкІэ+Л+щІэ = хьэуа, фІЫ - хьэуа+ы+фІ -^ = бгы, жьЫ - бгы +Л+жь -^ =</p>	<p>щытыкІэщІэ хьэуаыфІ бгыжь</p>	<p><i>Зэпха щыІэцІэмрэ пльыфэцІэмрэ иужь итыр зы пычыгьуэ фІэкІа мыхьурэ ы, э- кІэ иухмэ</i></p>
<p>адыгэ, щІы - адыгэ+Л+щІ -^ = кхьужь, пакьЫ - кхьужь+ы+пкь = пкьо, щхьэ - пакьо+у+щхьэ =</p>	<p>адыгэщІ кхьужьыпкь пкьоуощхьэ</p>	<p><i>Зэпха щыІэцІумІым иужь итыр зы пычыгьуэ фІэкІа мышьурэ ы, э-кІэ иухмэ</i></p>
<p>фи, шЫ - ф+и+ш -^ = и, пхьу - и+Л+пхьу = уи, гу - уи+Л+гу -^ =</p>	<p>фиш ипхьу уигу</p>	<p><i>Зэпха щыІэцІэмрэ цІэпапщІэмрэ иужь итыр зы пычыгьуэ фІэкІа мыхьурэ ы, э- кІэ иухмэ</i></p>
<p>уЭ, зи, адэ – у+зи+адэ+щ = уЭ, дЭ, и, ныбжьэгьу – у+д+и+ныбжьэгьу+щ = фЭ, ри, цІыхугьэ – фрицІыхугьэ+щ =</p>	<p>узиадэщ удиныбжьэгьущ фрицІыхугьэщ</p>	<p><i>Зи щхьэ хущымытыж еигьэ цІэпапщІэр щхьэ префикс зыпыт сказуемэм пыувэмэ</i></p>
<p>кьякІыгьЭ, и; псэущхьЭ, и; – кьякІыгь+и псэущхь+и = благьэ, -рэ; Іыхьлы, -рэ; - благьэ+рэ Іыхьлы+рэ =</p>	<p>кьякІыгьи псэущхьи благьэрэ Іыхьлырэ</p>	<p><i>-и -рэ союз- суффиксхэр пыувэмэ</i></p>

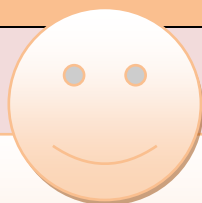
Сыт анхуэдэу цІатхыр?

Балиипкь, унащхьэ, шууипщІ, кьяужэбгьу, дуущхьэ, фоупс,
тхыльыфІ, башыщхьэ, бэльтуищ, псалъэухаыщІэ, кьяпсалъаитІыр,
письмоуищ, сабиих, бажафэ, зылІ, фыдикьяужэщ,
урагьунэгьущ, ини цІыкІуи.



Определительнэ псалгэ зэпхэхэр зэпыхауэ шатхыр

<p>Зэвгьапщэ: фиш - фи шымкIэ, фи шы жэрыр, фи ши, и мыш; ипхьу - и пхьум, и пхьу дахэр, и пхьуи, и мышхьу; уищI - уи щIыр, уи щIы пшэрыр, уи мышI.</p>	<p>1) щыIэцIэм падеж кIэху пыувэмэ; 2) зы пычыгьуэ фIэкIа мыхьу щыIэцIэр зэриух ы-р кьызэтенэмэ; 3) зы пычыгьуэ фIэкIа мыхьу щыIэцIэм союз-суффикс -и пыувэмэ; 4) щыIэцIэм префикс мы- пытмэ.</p>
<p>Уэрамым деж, сыхьэт кьэс, етIанэгьэ пщIондэ, зы тIощI нэс.</p>	<p>Послелогыр пычыгьуэ нэхьрэ нэхьыбэмэ е, пычыгьуэ закьуэми, и кIэр <i>ы,э</i>-м нэмыщIа нэгьуэщIкIэ нухмэ.</p>
<p>Ди япэ ит нэхьыжьхэр; <i>си япэ</i> кьиувар; <i>фи яужьым</i> кьинэр; <i>ди якум</i> дэдгьэувахэм; а Iуэхум <i>и ужь</i> итыр; <i>си пэмкIэ</i> кьыщыкIиям.</p>	<p><i>Япэ, яужь, яку, пэ, ужь</i> послелогхэмрэ еигьэ цIэпапщIэхэмрэ</p>
<p>Мыбы деж, мобы деж, абы деж, дэнэ деж, дабы деж, абы щхьэкIэ, мыбы щхьэкIэ, абы папщIэ, мобы нэс, мыбы нэс, дабы нэс.</p>	<p>Послелогыр зи гьусэр зыгьэлыагьуэ, зэрыупщIэ цIэпапщIэу е зэрыупщIэ наречиеу щытмэ</p>
<p>Пщэдейуэ пIэрэ дыщежьэр? Лиуан сымэ ежьакIэщ. Ар дыдэм сыхуэзат.</p>	<p><i>Сымэ дыдэ, пIэрэ, уеблэмэ, нтIэ, месс, мис, атIэ</i> псалгэ кIэрыдзэнхэр</p>



Сыт анхуэдэу щIатхыр?

Зы шыр, ди гумкIэ, уи Iэ, зы вымкIэ, и мыджанэ, си мыгьусэу, фи деж, ди яужькIэ, уи пэмкIэ, абы деж, Бесльэн сымэ.

Зи щхьэ хущыт псалъэ лъэпкъыгъуэхэр

ЩыІэцІэ

ЩыІэцІэм предмет къегъэлыагъуэ.



(хэт?) Тембот



(сыт?) Щакхъуэ



(сыт?) джэду



Хьыджэбз цыкІу (зэдай)



Дисэ (уней)



уардэ унэ (зэдай)



Правительствэм и Уардэ унэ (уней)



псы ежэх (зэдай)



Бахьсэнныпс (уней)

ШыIэцIэм и белджылы, мыбелджылы склоненэхэр

Падежхэр	Мыбелджылы склоненэм и ушцIэхэр	Белджылы склоненэм и ушцIэхэр
Именительнэ	Хэт? Сыт?	Хэт-ы-р? Сыт-ы-р?
Эргативнэ	Хэт? Сыт?	Хэт-ы-м? Сыт-ы-м?
Послеложнэ	Хэт-кIэ? Сыт-кIэ?	Хэт-ы-мкIэ? Сыт-ы-мкIэ?
Обстоятельственнэ	Хэт-у? Сыт-у?	Хэт-ы-рауэ? Сыт-рауэ?

ШыIэцIэм падеж кIэуххэр пыува зэрыхьур

Падежхэр, бжыгьэхэр	Белджылы склоненэ	Мыбелджылы склоненэ
Закьуэбжыгьэ И. Э. П. О.	(<i>сытыр?</i>) тхыль-ы-р (<i>сытым?</i>) тхыль-ы-м (<i>сытымкIэ?</i>) тхыль-ы-мкIэ (<i>сытрауэ?</i>) тхыль-рауэ	(<i>сыт?</i>) тхыль (<i>сыт?</i>) тхыль (<i>сыткIэ?</i>) тхыль-кIэ (<i>сыту?</i>) тхыль-у
Куэд бжыгьэ И. Э. П. О.	(<i>сытхэр?</i>) тхыль-хэ-р (<i>сытхэм?</i>) тхыль-хэ-м (<i>сытхэмкIэ?</i>) тхыль-хэ-мкIэ (<i>сытхэрауэ?</i>) тхыль-хэ-рауэ	- - - (<i>сытхэу?</i>) тхыль-хэ-у

**ШыIэцIэм и пэщIэдзэ тепльэр –
мыбелджылы склоненэ,
именительнэ падеж, закьуэ бжыгьэ.**



Закъуэ бжыгъэ флэка зимыэ щыцэцхэр



шатэ



дагъэ



хъэжыгъэ



хугу



прунж



псы



цыщ



дэщыпэ



нартыхудэч



кIэртIофщIэтхуэ



кIэртофщыпэ



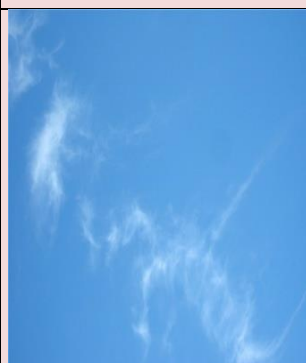
хаданщIэ



Iухыжыгъуэ



дыгъэ



уафэ



щIы



цIыхугъэ



лъагъуныгъэ



жылэхэсэгъуэ



зыгъэпсэхугъуэ

Куэд бжыгъэу фIэкIа кIамыгъэсэбэп шыIэцIэхэр



зэгъунэгъу



зэкъуажэгъу



зэунэкъуэщ



зэкъуэш



зэпартэгъу



зэлэжьэгъу



зэныбжьэгъу



зэшыхъу

**Зи щхэ хушыт псалэ лэпкыгьуэхэр
Глагол**

Глаголым кьегьэлыагьуэ предметым илэжьыр е кьыщыщГыр.



Сыт предметым ищГэр?



Сыт предметым кьыщыщГыр?

**Глаголыр псалэухам сказуемэу хоувэ.
ПщантГэм кьыщрадза пхэр дэ (сыт тщГэр?)
зэтыдолъхэ.**

Глаголхэр ицхэкиэ, бжыгыэкиэ, зэманкиэ зэхуэкиа зэрыхуэр

Глаголым и щхээхэр	Ит зэман (сыт ицлэр?)	Блэкиа зэман (сыт ицлар?)	Кьэкиуэну зэман (сыт ицлэнур?)
<p><i>1 ицхэ закьуэ бжыгыэ</i></p> <p><i>куэд бжыгыэ</i></p>	 <p><i>(сэ сыт ицлэр?)</i> сэ соджэ</p>  <p><i>(дэ сыт ицлэр?)</i> дэ доджэ</p>	 <p><i>(сэ сыт ицлар?)</i> сэ седжаш</p>  <p><i>(дэ сыт ицлар?)</i> дэ деджаш</p>	 <p><i>(сэ сыт ицлэнур?)</i> сэ седжэнуш</p>  <p><i>(дэ сыт ицлэнур?)</i> дэ деджэнуш</p>
<p><i>е2-нэ закьуэ бжыгыэ</i></p> <p><i>куэд бжыгыэ</i></p>	 <p><i>(уэ сыт ицлэр?)</i> уэ уоджэ</p>  <p><i>(фэ сыт фицлэр?)</i> фэ фоджэ</p>	 <p><i>(уэ сыт ицлар?)</i> уэ уеджаш</p>  <p><i>(фэ сыт фицлар?)</i> фэ феджаш</p>	 <p><i>(уэ сыт ицлэнур?)</i> уэ уеджэнуш</p>  <p><i>(фэ сыт фицлэнур?)</i> фэ феджэнуш</p>
<p><i>е3-нэ закьуэ бжыгыэ</i></p> <p><i>куэд бжыгыэ</i></p>	 <p><i>(абы сыт ицлэр?)</i> ар йоджэ</p>  <p><i>(ахэм сыт яцлэр?)</i> ахэр йоджэ</p>	 <p><i>(абы сыт ицлар?)</i> ар еджаш</p>  <p><i>(ахэм сыт яцлар?)</i> ахэр еджаш</p>	 <p><i>(абы сыт ицлэнур?)</i> ар еджэнуш</p>  <p><i>(ахэм сыт яцлэнур?)</i> ахэр еджэнуш</p>

Префикс
Псалъэ кызырыху префиксхэр
Псалъэ зэхуэкIа зыху префиксхэр

Псалъэр зэхуэкIа зыху
(формэм зрегъэхуэжыхьэнэр зырыщытауэ кьэнэжу)



(сэ) с-о-бзыщI

япэ щхьэ, закьуэ бжыгъэ, ит зэман



(дэ) д-о-бзыщI

япэ щхьэ, куэд бжыгъэ, ит зэман

Псалъэ кызырыху
(ыхьэнэщIэ хельхьэ)



зыр-Iыгын

«зыр зым иIыгын; зырубыдауэ щытын»



те-дыжэн

«зыгуэрым и щыIум зыгуэр тедэн»

Глаголым и зэманхэр

БлэкIа зэман

Япэ щхьэ, закьюэ бжыгъэм и формэ лъэпкыгъуэхэр:

лъагъу(н) - **с**+лъэгъу+**а**+**щ** = слъэгъуащ - «лъагъун» глаголым хэль лэжыгъэр япэ щхьэм и закьюэкIэ блэкIа зэманым гъээщIа хьуащ.

гъэщтЭ(н) - **з**+гъэщт+**а**+**щ** = згъэщтащ - «гъэщтэн» глаголым хэль лэжыгъэр япэ щхьэм и закьюэкIэ блэкIа зэманым гъээщIа хьуащ

ЕтIуанэ щхьэ, закьюэ бжыгъэм и формэ лъэпкыгъуэхэр:

лъагъу(н) - **п**+лъэгъу+**а**+**щ** = плъэгъуащ - «лъагъун» глаголым хэль лэжыгъэр 2-нэ щхьэм и «гъэщтэн» закьюэкIэ блэкIа зэманым гъээщIа хьуащ.

гъэщтЭ(н) - **б**+гъэщт+**а**+**щ** = бгъэщтащ - «гъэщтэн» глаголым хэль лэжыгъэр 2-нэ щхьэм и закьюэкIэ блэкIа зэманым гъээщIа хьуащ.

Ещанэ щхьэ, закьюэ бжыгъэм и формэ лъэпкыгъуэхэр:

лъагъу(н) - **и**+лъэгъу+**а**+**щ** = илъэгъуащ - «лъагъун» глаголым хэль лэжыгъэр 3-нэ щхьэм и закьюэкIэ блэкIа зэманым гъээщIа хьуащ.

гъэщтЭ(н) - **и**-гъэщт+**а**+**щ** = игъэщтащ - «гъэщтэн» глаголым хэль лэжыгъэр 3-нэ щхьэм и закьюэкIэ блэкIа зэманым гъээщIа хьуащ.



- пэщIэдзэ теплъэ зиIэ глагол и псалъэпккым
- щхьэ префиксхэу **з-(с), б-(п-), и-**, блэкIа зэманым и суффикс **-а-**, лэжыгъэм и хьуныгъэ къэзыгъэлъагъуэ суффикс **-щ** хэувэкIэрэ
- къыдогъэхьу
- блэкIа зэманым иту япэ, етIуанэ, ещанэ щхьэ, закьюэ бжыгъэр зи формэ глагол.

Блэклa зэман

Япэ щхьэ, куэд бжыгъэм и формэ лъэпкъыгъуэхэр:

япэ щхьэ

лъагъу(н) - **т**+лъэгъу+**а+щ** = тлъэгъуащ - «лъагъун» = глаголым хэль лэжыгъэр япэ щхьэм
иту тIум е нэхьыбэм
блэклa зэманым ягъээщIащ

гъэщтэ(н) - **д**+гъэщт+**а+щ** = дгъэщтащ - «гъэщтэн» глаголым хэль лэжыгъэр япэ щхьэм
иту тIум е нэхьыбэм
блэклa зэманым ягъээщIащ

2-нэ щхьэ

лъагъу(н) - **ф**+лъэгъу+**а+щ** = флъэгъуащ - «лъагъун» - глаголым хэль лэжыгъэр етIуанэ
щхьэм
иту тIум е нэхьыбэм
блэклa зэманым ягъээщIащ

гъэщтЭ(н) - **в**+гъэщт+**а+щ** = вгъэщтащ - «гъэщтэн» глаголым хэль лэжыгъэр етIуанэ
щхьэм
иту тIум е нэхьыбэм
блэклa зэманым ягъээщIащ

3-нэ щхьэ

лъагъу(н) - **я**+лъэгъу+**а+щ** = ялъэгъуащ - «лъагъун» - глаголым хэль лэжыгъэр ещанэ
щхьэм
иту тIум е нэхьыбэм
блэклa зэманым ягъээщIащ

гъэщтэ(н) - **я**+гъэщт+**а+щ** = ягъэщтащ - «гъэщтэн» глаголым хэль лэжыгъэр ещанэ
щхьэм
иту тIум е нэхьыбэм
блэклa зэманым ягъээщIащ



- пэщIэдзэ теплэ зиIэ глагол лъэIэсым и псалъэпкъым
- щхьэ префиксхэу **д-(т-)**, **в-(ф-)**, **я-**, блэклa зэманым и суффикс **-а-**, лэжыгъэм и хьуныгъэ къэзыгъэлягъуэ суффикс **-щ** къэдгъэсэбэпкIэрэ
 - кьытыдогъэкI
 - блэклa зэман, япэ, етIуанэ, ещанэ щхьэ, куэд бжыгъэр зи формэ глагол.

Ит зэман зиІэ глаголхэм щхьэрэ бжыгъэкІэ зэрызахьуэжыр

Закьуэ бжыгъэ

Япэ щхьэ

I II III IV
пльЭ(н) - $c+o+пльэ+^{\wedge} = (сэ)$ сопльэ - «пльэн» глаголым хэль лэжыгъэр япэ щхьэм и закьуэу ит зэманым щелэжь.

тетхэ(н) - $ты+z+o+тхэ+^{\wedge} = (сэ)$ тызотхэ - «тетхэн» глаголым хэль лэжыгъэр япэ щхьэм и закьуэу ит зэманым щелэжь.

2-нэ щхьэ

пльЭ(н) - $y+o+пльэ+^{\wedge} = (уэ)$ уопльэ - «пльэн» глаголым хэль лэжыгъэр 2-нэ щхьэм ит зэманым и закьуэу щелэжь.

тетхэ(н) - $ты-b+o+тхэ+^{\wedge} = (уэ)$ тыботхэ - «тетхэн» глаголым хэль лэжыгъэр 2-нэ щхьэм и закьуэу ит зэманым щелэжь.

3-нэ щхьэ

пльЭ(н) - $ma+пльэ+^{\wedge} = (ар)$ йопльэ - «пльэн» глаголым хэль лэжыгъэр 3-нэ щхьэм и закьуэу ит зэманым щелэжь.

тетхэ(н) - $t-pe-тхэ+^{\wedge} = (абы)$ третхэ - «тетхэн» глаголым хэль лэжыгъэр 3-нэ щхьэм и закьуэу ит зэманым щелэжь.



•пэщІэдзэ тепльэ зиІэ глагол льэІэсым и псальэпкъым

•щхьэ префиксхэу $c-(z-)$, $y-(b-)$, $ma-(pe-)$, ит зэманым и префикс $o-$, нулевой суффикс кьэсэбэпкІэрэ

•кьытокІ

• ит зэман, япэ, етІуанэ, ещанэ щхьэ, закьуэ бжыгъэр зи формэ глагол

Ит зэман зиІэ глаголхэм щхьэрэ бжыгъэкІэ зэрызахьуэжыр

Куэд бжыгъэ

Япэ щхьэ

I II III IV
кІуэ(н) - $\partial+o+kІуэ+^{\wedge}$ = (дэ) докІуэ - «кІуэн» глаголым хэль лэжыгъэр япэ щхьэр тІу е нэхьыбэ хьууэ псалъэр щыжаІэм техуэу ялэжь.

2-нэ щхьэ

кІуэ(н) - $\phi+o+kІуэ+^{\wedge}$ = (фэ) фокІуэ - «кІуэн» глаголым хэль лэжыгъэр 2-нэ щхьэр тІу е нэхьыбэ хьууэ псалъэр щыжаІэм техуэу ялэжь.

тетхэ(н) - ты- $\nu+o+тхэ+^{\wedge}$ = (фэ) тывотхэ - «тетхэн» глаголым хэль лэжыгъэр 2-нэ щхьэр тІу е нэхьыбэ хьууэ псалъэр щыжаІэм техуэу ялэжь.

3-нэ щхьэ

кІуэ(н) - $ma+kІуэ+^{\wedge}$ = (ахэр) макІуэ - «кІуэн» глаголым хэль лэжыгъэр 3-нэ щхьэр тІу е нэхьыбэ хьууэ псалъэр щыжаІэм техуэу ялэжь.

тхЫ(н) - $я+тх+^{\wedge}$ = (ахэм) ятх - «тхын» глаголым хэль лэжыгъэр 3-нэ щхьэр тІу е нэхьыбэ хьууэ псалъэр щыжаІэм техуэу ялэжь.

тетхэ(н) - т- $pa+тхэ+^{\wedge}$ = (ахэм) тратхэ - «тетхэн» глаголым хэль лэжыгъэр 3-нэ щхьэр тІу е нэхьыбэ хьууэ псалъэр щыжаІэм техуэу ялэжь.



- пэщІэдзэ теплэ зиІэ глагол лэмыІэсым е лэІэсым и псалъэкъым
- щхьэ префиксхэу *ф-, б-, я-* , ит зэманыр кэзыгъэлыагъуэ префиксхэу *-о-, мэ-//ма-, нулевой суффикс* кэсэбэпкІэрэ
- кьохьу
- ит зэман, япэ, еГуанэ, ещанэ щхьэ, куэд бжыгъэр зи формэ глагол.

Закьюэ бжыгъэм и къэхьукIэ лъэпкъыгъуэхэр:

КъэкIуэну зэман зиIэ глаголхэм щхьэрэ бжыгъэкIэ зэрызахьуэжыр

Закьюэ бжыгъэ

Япэ щхьэ

I	II	III	IV
кIуэ(н) - сы +кIуэ+ ну +щ = (сэ)	сыкIуэнуц - «кIуэн» глаголым хэль лэжыгъэр	япэ щхьэм и закьюэу псалъэр	щыжаIэм и ужькIэ иригъэкIуэкIынуц.

2 щхьэ

кIуэ(н) - **у**+кIуэ+**ну**+щ = (уэ) укIуэнуц - «кIуэн» глаголым хэль лэжыгъэр 2-нэ щхьэм и закьюэу псалъэр щыжаIэм и ужькIэ иригъэкIуэкIынуц.

3 щхьэ

кIуэ(н) - кIуэ+**ну**+щ = (ар) кIуэнуц - «кIуэн» глаголым хэль лэжыгъэр

3-нэ щхьэм и закьюэу псалъэр щыжаIэм и ужькIэ иригъэкIуэкIынуц.



- пэщIэдзэ теплгэ зиIэ глагол лъэмыIэсым и псалъэпкъым
- щхьэ префиксхэу **сы-**, **у-**, щыз формэм и суффикс - **н-// -ну-**, лэжыгъэм и хьуныгъэ къэзыгъэлягъуэ суффикс -**щ** къэсэбэпкIэрэ
- кьытокI
- къэкIуэну зэманым ит, япэ, етIуанэ, ещанэ щхьэ, закьюэ бжыгъэр зи формэ глагол.
-

КъэкӀуэну зэман зиӀэ глаголхэм щхьэрэ бжыгъэкӀэ зэрызахуэжыр

Куэд бжыгъэ

Япэ щхьэ

плъэ(н) - **ды**+плъэ+**ну**+**щ** = (дэ) дыплъэнущ - «плъэн» глаголым хэль лэжыгъэр япэ щхьэр тӀу е нэхьыбэ хьууэ къэкӀуэну зэманым щалэжынущ.

2-нэ щхьэ

плъэ(н) - **фы**+плъэ+**ну**+**щ** = (фэ) фыплъэнущ - «плъэн» глаголым хэль лэжыгъэр 2-нэ щхьэр тӀу е нэхьыбэ хьууэ къэкӀуэну зэманым щалэжынущ.

3-нэ щхьэ

плъэ(н) - плъэ+**ну**+**щ** = (ахэр) плъэнущ - «плъэн» глаголым хэль лэжыгъэр 3-нэ щхьэр тӀу е нэхьыбэ хьууэ къэкӀуэну зэманым щалэжынущ.

тхьӀ(н) - **я**+тхьӀ+**ну**+**щ** = (ахэм) ятхьӀнущ - «тхьӀн» глаголым хэль лэжыгъэр 3-нэ щхьэр тӀу е нэхьыбэ хьууэ къэкӀуэну зэманым щалэжынущ.



•пэщӀэдзэ теплъэ зиӀэ глагол лъэмыӀэсым и псалъэпкъым

•щхьэ префиксхэу **ды-**, **фы-**, **я-**, къэкӀуэну зэман къэзыгъэлыагъуэ суффикс **-ну-**, лэжыгъэм и хьуныгъэ къэзыгъэлыагъуэ суффикс **-щ** къэсэбэпкӀэрэ

•къохьу

•къэкӀуэну зэманым ит, япэ, етӀуанэ, ещанэ щхьэ, куэд бжыгъэр зи формэ глагол.

Псалъэкъым щыщ префиксхэм я тхыкIэр

*«Зыгуэр зэгъунэгъу щIын е зыгуэрхэр зэгъунэгъу хъун»
мыхъэнэр зиIэ глаголхэр*

Зы-, зэ- -хэм я тхыкIэр

I	II	III	IV
бгъэдэдзэн - зэ + бгъэдэдзэн = зэбгъэдэдзэн - «дзауэ зэбгъэдэгъэхуэн»			
бгъэдэкIуэтэн - зэ+бгъэдэкIуэтэн = зэбгъэдэкIуэтэн – «зыр зым бгъэдэкIуэтэн, кIуэтауэ, зэгъунэгъу хъун»			



- глагол лъэIэсым е лъэмыIэсым
- префикс зэ- пыувэкIэрэ
- кыитокI глагол лъэIэс е лъэмыIэс
- «кызытекI псалъэм жыхуиIэ лэжыгъэр гъэзащIэкIэрэ зыгуэр зэгъунэгъу щIын, зыгуэрхэр зэгъунэгъу хъун» мыхъэнэр иIэу

*«Зыгуэр зэпэIэщIэ щIын е зыгуэрхэр зэпэIэщIэ хъун»
мыхъэнэр зиIэ глаголхэр*

Зы-, зэ- -хэм я тхыкIэр

I	II	III	IV
бгъэдэдзын - зэ + бгъэдэдзын = зэбгъэдэдзын - «дзауэ зэпэIэщIэ щIын»			
бгъэдэкIуэтын - зэ+бгъэдэкIуэтын = зэбгъэдэкIуэтын – «зыр зым бгъэдэкIуэтын, IукIуэтауэ, зэпэжыжэ хъун»			



- глагол лъэIэсым е лъэмыIэсым
- префикс зэ- пыувэклэрэ
- кыитокI глагол лъэIэс е лъэмыIэс
- «кызытекI псалъэм жыхуиIэ лэжыгъэр гъэзащIэклэрэ зыгуэр зэпэIэщIэ щIын» мыхъэнэр иIэу

«Лэжыгъэр зылэжыым хуэгъэзэжауэ» мыхъэнэр зиIэхэр

Префикс зы-

I	II	III	IV
щытIэгъэн – зы+щытIэгъэн = зыщытIэгъэн – «зыгуэр уэ уи пкъым щытIэгъэн»			
щIэгъэкъуэн – зы+щIэгъэкъуэн = зыщIэгъэкъуэн – «зыгуэр щIэгъэкъуэн щIын, зыгуэрым зытегъэщIэн»			
лъэщIын – зы+лъэщIын = зылъэщIын – «уи Iэр, уи напэр зыгуэркIэ лъэщIын»			



- глагол лъэIэсым
- префикс зы- пыувэклэрэ
- кыитокI глагол лъэIэс
- «лэжыгъэр зылэжыым хуэгъэзэжауэ» мыхъэнэр иIэу

«Зыгуэр тIум е нэхъыбэм зэгъусэу ящIэн» мыхъэнэр зыгъуэт глаголхэр.

Префикс зэд-//зэдэ-//зэды-.

Псалъэ къэхъукIэ лъэпкъыгъуэхэр:

I	II	III	IV
бэкъуэн - зэдэ+бэкъуэн = зэдэбэкъуэн - «зэгъусэу лъэбакъуэ чын»			
шхэн и - зэдэ+шхэн = зэдэшхэн - «зэщIыгъуу шхэн»			
лэжъэн - зэдэ+лэжъэн = зэдэлэжъэн - «зэгъусэу лэжъэн»			



- глагол лъэлэсым е лъэмылэсым
- зэд-//зэдэ-//зэды- префиксыр пыувэкIэрэ
- кьоху псалъэщIэ
- «кызытекI псалъэм жыхуиIэ лэжыгъэр тIум е нэхьыбэм зэгъусэу икIи зы зэманым къриубыдэу ялэжын» мыхъэнэр ягъуэтауэ

Префикс кьэ- -мрэ къу- -мрэ



Сабийм
IэфыкIэ
кыумыт,
езэгъынукъ
ым.



ХьэщIэ
цIыкIур бжэ
кыуагъым
кыуумыгъэт,
кыаши Iэнэ
кIапэм
кыэгъэтIыс.

Къетын – кыумыт, кыуэтын – кыуумыгъэт.



- Мамэ, уи нэр
кыумыгъаплъэ,
сэ иджыри
зыгъэщIкIуа
кыым!

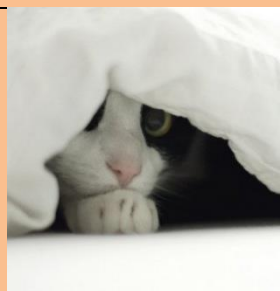


- Мамэ, Iупхъуэм зыри
кыумыгъаплъэ, си
кыуэш цIыкIухэр
кыагъуэтынуц!

Къэплъэн - кыумыгъаплъэ, кыуэплъэн - кыумыгъаплъэ,



- Инарэ, удзыжъ
кыумыгъэкI уи
пхъыр ин хъуну
ухуеймэ!



Джэдур
кыыкыумыгъэкI,
хэр гъунэгъуу
щыIэщ.

кыэкIын - кыумыгъэкI, кыуэкIын - кыумыгъэкI



Уи гьуэмылэр жыг
кьуаггым
кьуумыльхэ,
хьэхэм
кьагьуэтынщ.



- Дадэ, си матэм уи
мылэрысэр
кьыумыльхэ!

кьуэльхэн - кьуумыльхэ, кьильхэн - кьыумыльхэ

Префикс **кьэ-** -мрэ кьу- -мрэ



Утыкур хьумэ, Клуцэ, зы хьэ **кьыумыгьыхэ!**



Клуцэ унэ кьуаггым **кьуумыгьыхэ,** ар
Мыщэ и тьысылэщ.



Нэтоп машинэм **кьотысхьэри** здиунэтгынум
йогупсыс.



Баринэ зыгьэпщкьуплэ кьигьуэтащ – удэ
Гэрамэм **кьотысхьэ.**



Ди хэм и нэ ижбыр нэхъ жану **кьюплэ**,
зэтезмышэм сылэщэкынукуым.



Мыщэ дэнэ кьюагыи **кьюплэ**, и
ныбжьэггур кьелыхуэ.

Префикс I-, Iу- -хэр



Мамэ, си псылэфыр зэIуымыгыхьэ!



Бжэр зэIуымыгыхьэ, ар Iухауэ щытын
хуейщ.



ЛыщыкIу бжэр хуIуох!



Даринэ цыкIу кыпхуищыпа удз гьэгьа
Iэрамэр угуфIэжу кыIох.



Благъуэр къэмэжалэм псы Іуфэм
кылуопщхьэ.



Цым кыхэщыклар псы пщтыркIэ бжыщIмэ
зIюпщхьэ.

Глагол лъабжьэ *хьэ*-м и пэкIэ *э*, *ы* шатхыр



Ток зэкIуалIэхэм убгъэдыхьэ хьунукъым.



Іэлыным ещхьу щIа хьэпшыпыр удзым
бгъэдэхьэн фIэкIа хуэмейуэ,
тхьэкIумIулым хьыбар ирет а удзыр
зыхуэдэмрэ зэрызэхэлымкIэ.



ЕрсыкIэ умыщIэмэ, псы куум **ыхьэн**
хуейкъым.



Хьыбар **хэхьэн** ди жагъуэщ.



- Фыкбдыхэ, сымщыху кыщыкгуэм
сфлэфш!



- Мыбы и тормозыр кьутащ, пщлнтлэм
дэхэжи лъэсу губгьуэм дьдэгъэкл.



- Унэм щлхэ, удиящ!



- Пхэр сэ сокьутэ, уэ гьущлпэм щлхэ.

Префикс жьэ-



Шыр кыжьэдэжьуэн



Шыр кьельлпэм жьэхэхуэн



Жьэхэкиен



Жьэдэлэбэн



Жьыр жьэдэшэн



Жьэм жьэдэз щҮын

**Префикс *жьэ*- р *жьы*- -уэ
кьяпсэлынкли мэхьу, ауэ зэрытхын
хуейр *жьэ*- -уэщ.**

Ит зэман зигэ глаголхэм щхьэрэ бжыгъэкIэ зэрызахуэжыр

Куэд бжыгъэ

Янэ щхьэ

I II III IV
кIуэ(н) - **д+о**+кIуэ+^ = (дэ) докIуэ - «кIуэн» глаголым хэль лэжыгъэр япэ щхьэр тIу е нэхьыбэ хьууэ псалъэр щыжаIэм техуэу ялэжь.

2-нэ щхьэ

кIуэ(н) - **ф+о**+кIуэ +^ = (фэ) фокIуэ - «кIуэн» глаголым хэль лэжыгъэр 2-нэ щхьэр тIу е нэхьыбэ хьууэ псалъэр щыжаIэм техуэу ялэжь.

тетхэ(н) - ты-**в+о**+тхэ+^ = (фэ) тывотхэ - «тетхэн» глаголым хэль лэжыгъэр 2-нэ щхьэр тIу е нэхьыбэ хьууэ псалъэр щыжаIэм техуэу ялэжь.

3-нэ щхьэ

кIуэ(н) - **ма**+кIуэ+^ = (ахэр) макIуэ - «кIуэн» глаголым хэль лэжыгъэр 3-нэ щхьэр тIу е нэхьыбэ хьууэ псалъэр щыжаIэм техуэу ялэжь.

тхЫ(н) - **я**+тх+^ = (ахэм) ятх - «тхын» глаголым хэль лэжыгъэр 3-нэ щхьэр тIу е нэхьыбэ хьууэ псалъэр щыжаIэм техуэу ялэжь.

тетхэ(н) - т+**ра**+тхэ+^ = (ахэм) тратхэ - «тетхэн» глаголым хэль лэжыгъэр 3-нэ щхьэр тIу е нэхьыбэ хьууэ псалъэр щыжаIэм техуэу ялэжь.



- пэщIэдзэ теплэ зигэ глагол лэмыIэсым е лэIэсым и псалъэпкъым
- щхьэ префиксхэу **ф-, б-, я-** , ит зэманыр къэзыгъэлыагъуэ префиксхэу **-о-, мэ-//ма-, нулевой суффике** къэсэбэпкIэрэ
- къохьу
- ит зэман, япэ, етIуанэ, ещанэ щхьэ, куэд бжыгъэр зи формэ глагол.

Закьюэ бжыгъэм и къэхьукIэ лъэпкъыгъуэхэр:

КъэкIуэнунэ зэман зиIэ глаголхэм щхьэрэ бжыгъэкIэ зэрызахьуэжыр

Закьюэ бжыгъэ

Япэ щхьэ

I	II	III	IV
кIуэ(н) - сы +кIуэ+ ну +щ = (сэ) сыкIуэнущ - «кIуэн» глаголым хэль лэжыгъэр япэ щхьэм и закьюэу псалъэр щыжаIэм и ужькIэ иригъэкIуэкIынущ.			

2 щхьэ

кIуэ(н) - **у**+кIуэ+**ну**+щ = (уэ) укIуэнущ - «кIуэн» глаголым хэль лэжыгъэр 2-нэ щхьэм и закьюэу псалъэр щыжаIэм и ужькIэ иригъэкIуэкIынущ.

3 щхьэ

кIуэ(н) - кIуэ+**ну**+щ = (ар) кIуэнущ - «кIуэн» глаголым хэль лэжыгъэр

3-нэ щхьэм и закьюэу псалъэр щыжаIэм и ужькIэ иригъэкIуэкIынущ.



- пэщIэдзэ теплъэ зиIэ глагол лъэмыIэсым и псалъэпкъым

- щхьэ префиксхэу **сы-**, **у-**, щыз формэм и суффикс - **н-//-ну-**, лэжыгъэм и хьуныгъэ къэзыгъэлыгъуэ суффикс -**щ** къэсэбэпкIэрэ

- кытокI

- къэкIуэнунэ зэманым ит, япэ, етIуанэ, ещанэ щхьэ, закьюэ бжыгъэр зи формэ глагол.

КъэкӀуэну зэман зиӀэ глаголхэм щхьэрэ бжыгъэкӀэ зэрызахьуэжыр

Куэд бжыгъэ

Япэ щхьэ

плъэ(н) - **ды**+плъэ+**ну**+**щ** = (дэ) дыплъэнущ - «плъэн» глаголым хэль лэжыгъэр япэ щхьэр тӀу е нэхьыбэ хьууэ псалъэр щыжаӀэм и ужькӀэ ирагъэкӀуэкӀынущ.

2-нэ щхьэ

плъэ(н) - **фы**+плъэ+**ну**+**щ** = (фэ) фыплъэнущ - «плъэн» глаголым хэль лэжыгъэр 2-нэ щхьэр тӀу е нэхьыбэ хьууэ псалъэр щыжаӀэм и ужькӀэ ирагъэкӀуэкӀынущ.

3-нэ щхьэ

плъэ(н) - плъэ+**ну**+**щ** = (ахэр) плъэнущ - «плъэн» глаголым хэль лэжыгъэр 3-нэ щхьэр тӀу е нэхьыбэ хьууэ псалъэр щыжаӀэм и ужькӀэ ирагъэкӀуэкӀынущ.

тхьӀ(н) - **я**+тхьӀ+**ну**+**щ** = (ахэм) ятхьӀнущ - «тхьӀн» глаголым хэль лэжыгъэр 3-нэ щхьэр тӀу е нэхьыбэ хьууэ псалъэр щыжаӀэм и ужькӀэ ирагъэкӀуэкӀынущ.



•пэщӀэдзэ теплъэ зиӀэ глагол лъэмыӀэсым и псалъэпкъым

•щхьэ префиксхэу **ды-**, **фы-**, **я-**, къэкӀуэну зэман къэзыгъэлыагъуэ суффикс **-ну-**, лэжыгъэм и хьуныгъэ къэзыгъэлыагъуэ суффикс **-щ** къэсэбэпкӀэрэ

•къохьу

•къэкӀуэну зэманым ит, япэ, етӀуанэ, ещанэ щхьэ, куэд бжыгъэр зи формэ глагол.

Псальэпкъым щыщ префиксхэм я тхыкIэр

*«Зыгуэр зэгъунэгъу щIын е зыгуэрхэр зэгъунэгъу хъун»
мышьэнэр зиIэ глаголхэр*

Зы-, зэ- -хэм я тхыкIэр

I II III IV
бгъэдэдзэн - зэ + бгъэдэдзэн = зэбгъэдэдзэн - «дзауэ зэбгъэдэгъэхуэн»
бгъэдэкIуэтэн - зэ+бгъэдэкIуэтэн = зэбгъэдэкIуэтэн – «зыр зым бгъэдэкIуэтэн,
кIуэтауэ,
зэгъунэгъу хъун»



- глагол лъэIэсым е лъэмыIэсым
- префикс зэ- пыувэкIэрэ
- кыитокI глагол лъэIэс е лъэмыIэс
- «кызытекI псалъэм жыхуиIэ лэжыгъэр гъэзащIэкIэрэ зыгуэр зэгъунэгъу щIын, зыгуэрхэр зэгъунэгъу хъун» мышьэнэр иIэу

*«Зыгуэр зэпIэщIэ щIын е зыгуэрхэр зэпIэщIэ хъун»
мышьэнэр зиIэ глаголхэр*

Зы-, зэ- -хэм я тхыкIэр

I II III IV
бгъэдэдзэн - зэ + бгъэдэдзэн = зэбгъэдэдзэн - «дзауэ зэбгъэдэгъэхуэн»
бгъэдэкIуэтэн - зэ+бгъэдэкIуэтэн = зэбгъэдэкIуэтэн – «зыр зым бгъэдэкIуэтэн,
кIуэтауэ, зэгъунэгъу
хъун»



- глагол лъэIэсым е лъэмыIэсым
- префикс зэ- пыувэкIэрэ
- кыитокI глагол лъэIэс е лъэмыIэс
- «кызытекI псалъэм жыхуиIэ лэжыгъэр гъэзащIэкIэрэ зыгуэр зэгъунэгъу щIын, зыгуэрхэр зэгъунэгъу хъун» мышьэнэр иIэу

«Лэжыгээр зылэжым хуэгэээжауэ» мыхэнэр зиГэхэр

Префикс зы-

I

II

III

IV

щытГэгэн – зы+щытГэгэн = зыщытГэгэн – «зыгуэр уэ уи пкым щытГэгэн»
щГэгэкьуэн – зы+щГэгэкьуэн = зыщГэгэкьуэн – «зыгуэр щГэгэкьуэн щын,
зыгуэрым зытегэщГэн»
льэщГын – зы+льэщГын = зыльэщГын – «уи Гэр, уи напэр зыгуэркГэ льэщГын»



- глагол льэГэсым
- префикс **зы-** пыувэГэрэ
- кьытокГ глагол льэГэс
- «лэжыгээр зылэжым хуэгэээжауэ» мыхэнэр иГэу

«Зыгуэр тГум е нэхьыбэм зэгьусэу ящГэн» мыхэнэр зыгьуэт глаголхэр.

Префикс зэд-//зэдэ-//зэды-

Псальэ кьэхьукГэ льэпкьыгьуэхэр:

I

II

III

IV

бэкьуэн - зэдэ+бэкьуэн = зэдэбэкьуэн - «зэгьусэу льэбакьуэ чын»
шхэн и - зэдэ+шхэн = зэдэшхэн - «зэщГыгьуу шхэн»
лэжьэн - зэдэ+лэжьэн = зэдэлэжьэн - «зэгьусэу лэжьэн»



- глагол льэГэсым е льэмыГэсым
- **зэд-//зэдэ-//зэды-** префиксыр пыувэГэрэ
- кьохьу псальэщГэ
- «кьызытекГ псальэм жыхуиГэ лэжыгьээр тГум е нэхьыбэм зэгьусэу икГи зы зэманым кьриубьдэу ялэжьын» мыхэнэр ягьуэтауэ

Префикс *кьэ-* -мрэ *кьу-* -мрэ



Анзор
ІэфІ
зыхэль
кьыумыт,
езэгьыну
кьым.



ХьэщІэ
цЫкІур бжэ
кьуагьым
кьуумыгьэт,
кьаши Іэнэм
кьэгьэтыс.

Кьетын – кьыумыт, кьуэтын – кьуумыгьэт.



- Мамэ, уи нэр
кьыумыгьаплэ,
сэ иджыри
зызгьэщкІуа
кьым!



- Мамэ, Іупхьуэм зыри
кьуумыгьаплэ, си
кьуэш цыкІухэр
кьагьуэтынуш!

Кьэплээн - кьыумыгьаплэ, кьуэплээн - кьуумыгьаплэ,

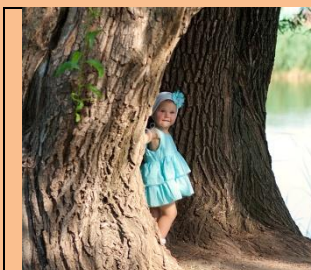


- Инарэ, удзыжь
кьыумыгьэкІ
уи пхьыр ин
хьуну ухуеймэ!



Джэдур
кьыкьуумыгьэкІ,
хьэр гьунэгьуу
щыІэщ.

кьэкІын - кьыумыгьэкІ, кьуэкІын - кьуумыгьэкІ



Уи гьуэмылэр
жыг кьуагьым
кьуумыльхьэ,
хьэхэм
кьагьуэтынуш.



- Дадэ, си матэм
уи мыІэрысэр
кьыумыльхьэ!

кьуэльхьэн - кьуумыльхьэ, кьильхьэн - кьыумыльхьэ

Псалъэр зэхъуэкIа зэрыхъу суффиксхэм я тхыкIэр

ЗэрыжаIэнкIэ хъунур	Зэрытхын хуейр
<p>Плъэ-т еджэ-т жиIэ-т кIуэ-т</p>	<p>КIуэ-<i>р</i>-т еджэ-<i>р</i>-т жиIэ-<i>р</i>-т кIуэ-<i>р</i>-т</p>
<p>маплъэ-<i>р</i> йоджэ-<i>р</i> жеIэ-<i>р</i> макIуэ-<i>р</i></p>	<p>маплъэ йоджэ жеIэ макIуэ</p>
<p>маплъэ-хэ йоджэ-хэ жеIэ-хэ макIуэ-хэ</p>	<p>маплъэ-хэ-<i>р</i> йоджэ-хэ-<i>р</i> жеIэ-хэ-<i>р</i> макIуэ-хэ-<i>р</i></p>
<p>плъэ-Iым еджэ-Iым жиIэ-Iым кIуэ-Iым</p>	<p>плъэ-кЪым еджэ-кЪым жиIэ-кЪым кIуэ-кЪым</p>
<p>плъэ-Iэ еджэ-Iэ жиIэ-Iэ кIуэ-Iэ</p>	<p>плъэ-<i>р</i>-Iэ еджэ-<i>р</i>-Iэ жиIэ-<i>р</i>-Iэ кIуэ-<i>р</i>-Iэ</p>

ПэжырытхэмкІэ зэпкърыхыныгыэ

ПэжырытхэмкІэ зэпкърыхыныгыэм кълельтэ, пэжырытхэм кълшцта хабзэхэр умыщІэмэ, псалъэм щыуагыэ здыхэпщІыхьынкІэ хьуну щІыпІэхэр. Шынагыуэ здэщыІэ щІыпІэр цифрэкІэ кълыдогыэлгагыуэ, итІанэ абыхэм теухуауэ пэжырытхэм щыува хабзэхэр дигу кълыдогыэкІыж.

Щапхъэ: Ды¹гы²кІэнуш

Орфограммэхэр:

1. Щхъэ префиксхэм я тхыкІэр.
2. Іупэр хьурей хьууэ кълэхьу хьэрф дэкІуашэхэм я тхыкІэр.

А орфограммэхэм теухуауэ пэжырытхэм и хабзэхэр:

1. Щхъэ префикс *с-*, *д-*, *ф-*хэр кълызэрытпсалъым тету *с*, *д*, *ф*-уэ е *сы-*, *ды-*, *фы-*уэ ятх, щапхъэ: *сыпхъащІэщ*, *стхащ*; *дыгьукІэнуш*, *дгълэхъащ*.

2. *Гу*, *гы*, *ку*, *кьу*, *кІу*, *кхьу*, *ху*, *Іу* хьэрфхэм я ужькІэ *ы* кълапсалъмэ, абыхэм пычыгыуэ *гу(ы)*, *гы(ы)*, *ку(ы)*, *кьу(ы)*, *кІу(ы)*, *кхьу(ы)*, *ху(ы)*, *Іу(ы)* кълрагыэкІыу ятх псалъэпэм: *гьукІэ*, *хупцІынэ*;
псалъэкум: *хэкужь*, *кълкІун*;
псалъэкІэм: *кьу*, *тху*.

Адыгэбзэ синтаксисымкIэ таблицэхэр

Псалъэ зэпхар

Псалъэ нэхъыщхьэ + кІэрыдзэн = псалъэ зэпха



+ *сыт хуэдэ?*
уэлбанэ кІыхь,



+ *дауэ?*
ину кІиин,



+ *сыт?*
дэкіэ щІэн



Гулытэ!

**Псалъэ зэпхар
псалъэуха
ухуэным
толажьэ.**

Псалъэуха

Псалъэухахэр

зэраҕуатэуи, зэрыупщӱэуи, хэлэтыкӱауи кьокӱэ.



Мэкьуауэгьуэ зэманьр кьэсащ.

Лыхьужьыбжьэр зратар хэт?

ЩремыӀэ зауэ!

Псалъэухам и кӱэцӱкӱэ псалъэхэр зэпхащ мыхьэнэмрэ кӱэуххэмкӱэ.

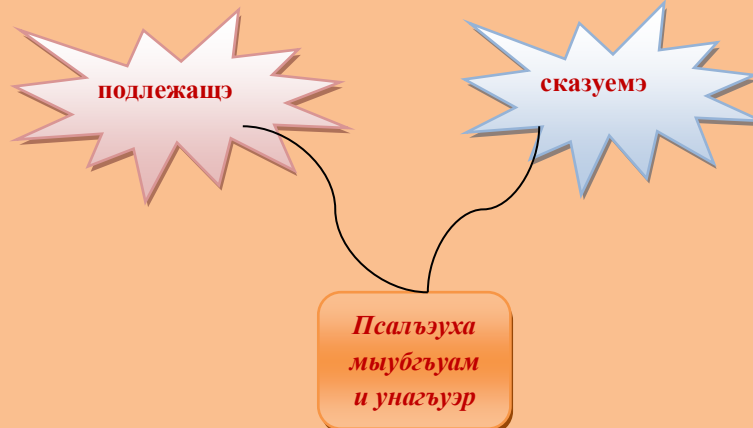
сытым и? сыт хуэдэр? сытыр?
↓ ↓ ↓
Жьым и луцащэ макьыр зэхьбох.

Псалъэухам и пкьыгьуэ нэхьыщхьэхэр

Псалъэуха мыубгьуахэр

Пкьыгьуэ нахьыщхьэхэр подлежащэмрэ сказуемэмрэщ.

Дыгьэр кьыщӱэклащ.



Пкьыгьуэ нэхьыщхьэхэм фӱкӱа зыхэмыт псалъэухахэм мыубгьуакӱэ йоджэ.

**Псалъэухахэм и пкыгыгуэ етIуанэхэр
Псалъэуха убгыуахэр**

Дополненэр

жэуап зыхуэхьу упщIэхэр:

хэт?, сым?, хэту? сьту?, хэткIэ?, сьткIэ?

Определенэр

жэуап зыхуэхьу упщIэхэр:

сьт хуэдэ? дэтхэнэ? дэтхэнэрей, хэт и? сьтым и?

Обстоятельствэр

жэуап зыхуэхьу упщIэхэр:

дэнэ? дэнэкIэ? дэнэ деж? дапщэц? сьт щыгыгуэ? дауэ?



**Пкыгыгуэ нэхьыщхьэхэм нэмышI, пкыгыгуэ етIуанэ зыхэт
псалъэухахэм убгыуакIэ йоджэ.**

Уи унэ зыщыгыаси, хасэм яхыхьэ.

Адыгэ фашэр екIупсу ящыгьт пщашэхэмрэ щауэхэмрэ.



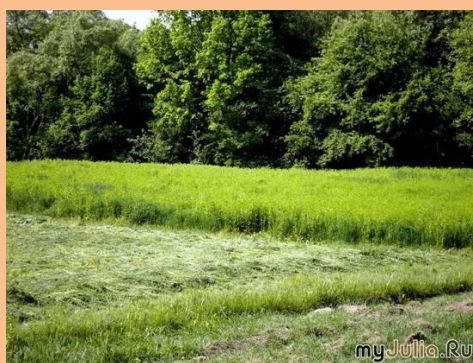
Пкыыгъуэ зэльэпкъэыгъу зыхэт псалъэухахэр



Линэ и шар Іэрамэм хэтщ *пльыжьери, гъуэжьери, щІыхури.* -
Хэтщ (*сыт хуэдэр?*) *пльыжьери,* (*сыт хуэдэр?*) *гъуэжьери,*
(*сыт хуэдэр?*) *щІыхури.*



1. *Жыгри, удзри, цІыхури, Іэщри* гьатхэм егъэгуфІэ. –
ЕгъэгуфІэ (*сытыр?*) *жыгри,* (*сытыр?*) *удзри,* (*сытыр?*) *Іэщри.*



2. МэкъупІэр *бейщ, щІэрацІэщ,* псэр *пІэпызыхищ.* –
МэкъупІэр (*сыт хуэдэу щыт?*) *бейщ,* (*сыт хуэдэу щыт?*) *щІэрацІэщ,*
(*сыт хуэдэу щыт?*) *пІэпызыхищ.*

Фигу ивгъэлъ!

Пкыыгъуэ зэльэпкъэыгъухэр зы
упщІэм жэуап хуохъу, псалъэухам и
зы пкыыгъуэ гуэрэм епхаш.



Подлежащэр

Подлежащэм хуэув унщлэхэр:
хэт? сым? сымыр? сымым?

Подлежащэм
и
кьэклуэклэр

**Именительнэ, эргативнэ падежхэм ит
щылэцлэр, бжыгьэцлэр, цлэпапщлэр:
*Насыны-р Гыхьэ мыгуэшщ.***

**Причастнэ оборотыр: *Вы хьэху
кьозымытыну-м вы щэгьу ухегьэныж.* (Пс.)**

**Синтаксическэу зы пкьыгьуэу кьаклуэ
псалъэ зэпхар: *Лы фыцлэ гьуцлынэу емьнэ
шууей-р Сосрыкьуэшщ.***

**Псалъэ зэпхар: *Джэду и кьуэ дзыгьуащэщ
(Пс.)***

Сказуемэ кызырыктуэр

Сказуемэм хуэув
ушцлэхэр: сыт ишцлэрэ?
абы сыт кышыщлрэ?
ар сыт хуэдэ?

Сказуемэм и
морфемэхэр: -щ, -т, -
кыым, мы-,
мэ-/ма-, о-, мэ-, -ми
Дынэса-щ, ида-кыым,
мэ-гупсысэр, тхэр-т.

Сказуемэ
кызырыктуэу
псалъэухам хуэувэ
псалъэ
лэпккыгыгуэхэр:

Щыцлэхэр: Гъуабжэ псори *мыщэккыым*, лыд псори
дышэккыым (Пс.) Ар адыгэ? Сэ сы-Къардэн Мусэ-щ.

Плыфэхэр: Ищыр зыщыбэм цыхур *щыбей-щ* (Пс.)

Бжыгэхэр: Пхуантэм и щлэр *тлуащлэ-щ*.

Цэпапщлэхэ: Хъэсэн елытауэ Хъусен *зырыклэ-щ*.

Причастие: Щытхур зыхуэфашэр *теклуахэр-щ*.

Деепричастие: Ар усэ кызыреджэр *кыхэклуиклыу-щ*.

Инфинитивырф: Астемыр зэрщлэрытуэр *бэнэнымклэ-щ*.

Цэм кытекла глаголыр:
Махуэм *солэхуэ-р*. Жэщым *солгы-р*.

Фразеологизмхэр: А зи гугуэ пщды туэхур *ябзри ядыжа-щ*.

Междометиехэр: Ар цыху *кынтлэ-кынтлэ-щ*.

Гу лыфтэ!

Глагол-сказуемэ кызырыктуэм и лексическэ, грамматическэ мыхэнэхэр
зы псалъэм кыегэлыагуэр.

Глагол-сказуемэ кызырыктуэм кылуатэ псалъэр щыжалэ зэманым
еклуэклэ лэжыгыгэ.

Сказуемэ зэхэтхэр:

глагол-сказуемэ зэхэт

цIэ сказуемэ зэхэт

**Сказуемэ зэхэтым и Iыхьэхэм
кьягьэлыагьуэр:**

**зы Iыхьэм (зэпызыщIэм)
грамматическэ мыхьэнэр, адрейм
(глаголым е цIэм) лексическэ
мыхьэнэр.**

Глагол-сказуемэ зэхэтыр

**ЗэпызыщIэ псалъэ дэIэпыкьуэгьуу
глагол-сказуемэ зэхэтым нэхьыбэрэ кьыщыкIуэхэр:**

Астемыр и кьуэр кьэхэшэн хуейкьым.

Хьэсэн шахматкIэ сыхигьэнэну хэтиц.

Бжыхьэр кьэсри делжэу щIэддзэжащ.

Хьыджэбз цыкIур кьышиудыным нэсащ.

**Тхэмадэм макь гуакIуэкIэ псалъэн иригьэжьсащ. ЩIэныгьэр ипэкIэ зэрыкIуатэм
и псынщIыгьыр умыгьэщIэгьуэн илэкIыркьым.**

**Сэ сабий и жагьуэ ящIу сльягьункIэ Iэмал иIэкьым. Азэмэт театрым хэтыну
арэзы хьуащ.**

Лыжьым и мэкьупIэр кьыздэсыр мыбы нэси.

А псори Софият иджы япэ дыдэу илъагьуу аращ.

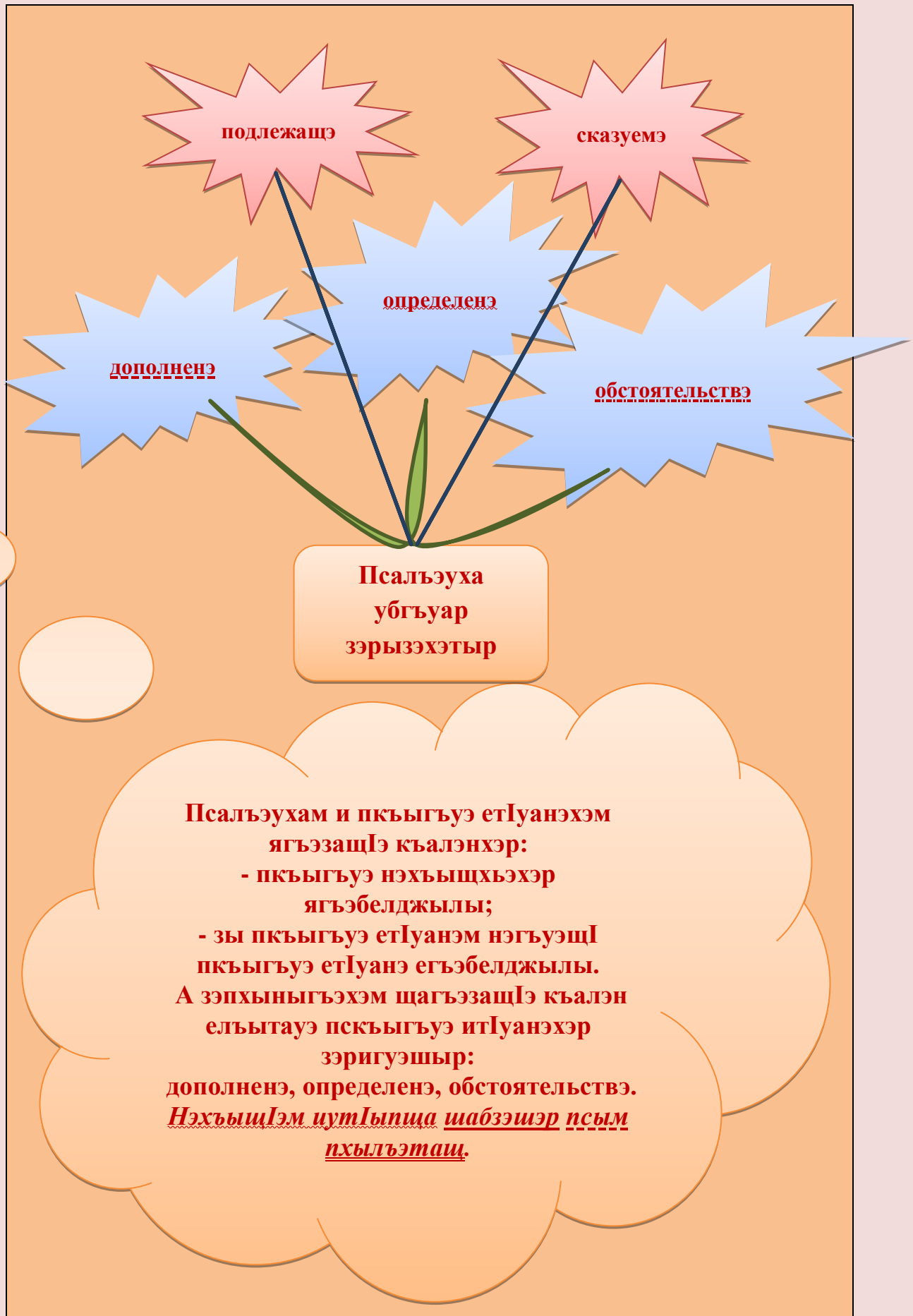
**Грамматическэ мыхьэнэ кьэзыгьэлыагьуэ глагол псалъэ дэIэпыкьуэгьуу
+ лексическэ мыхьэнэ кьэзыIуатэ глагол = глагол-сказуемэ зэхэт**

Цэ-сказуемэ зэхэтыр

Цэ-сказуемэ ЗЭХЭТЫМ ХЫХЬЭ Гыхьэхэр:	ЩыIэцIэрэ пльыфэцIэрэ: Мыр <i>дыгьуасэрей газетиц.</i> Налшык <i>кьалэ дахэц.</i>
	ЩыIэцIэрэ бжыгьэцIэрэ: Пэшым <i>цIэтыр лIитIм.</i> Сэ сызыхэхуар <i>ещанэ ротэриц.</i>
	Зыр зым игьэблджылыжу щыIэцIитI: Пшынауэр зыдежьур <i>лIыгьэ-пхьашагьэ уэрэдиц.</i> Хьыджэбз <i>трактористрэ физ</i> <i>пристафрэт</i> <i>сымыльагьужар</i> <i>иджы.</i>
	ЩыIэцIэрэ цIэпапщIэрэ: <i>Апхуэдэ гьуэгураиц</i> Даур <i>фIэзахуэу</i> <i>кьыхихар.</i> Си <i>пээр зыхэльыр</i> <i>мо жыгыжьбыриц.</i>
	ЩыIэцIэрэ причастнэ оборотрэ: <i>ЩакIуэ кьыдэкла</i> <i>цIалэхэриц</i> <i>Уэсмэн япэу кьэзыгьуэтыжар.</i>
	ЩыIэцIэрэ деепричастнэ оборотрэ: <i>Биижьыр хигьацIэу</i> <i>джатэм</i> <i>сызыхвейр.</i>
	ЩыIэцIэрэ зэгьэпщэныгьэ оборотрэ: <i>ПелуаныпIэ</i> <i>хьужауэ</i> <i>лIышхуэиц</i> <i>гублащхьэм</i> <i>дэсыр.</i>

Сказуемэ кьалэн ягьээцIэнкIэ мэхьу псалыищу е
нэхьыбэжу зэхэува Гыхьэхэм:
ЩыIэцIэ, пльыфэцIэ, послелог:
Ар лIы пIащэ гьуэриц.
ЩыIэцIэ, пльыфэцIэ, глагол псалъэ дэIэпыкьуэгьу:
Мыр тхыль хьэлэмэту кьыицIэкIыниц.
ЦIэпапщIэ, зыр адрейм игьэбелджылыжу щыIэцIэхэр:
Мыпхуэдэ мэз льягьуэ зэгьуэкIыпIэхэриц *ахэр нэхь*
щыщакIуэр.
Глагол зыхэт псалъэ зэпхахэр:
Уэ уи ныбжьэгьум и деж цIэупицIакIуэ
кьыпIтохуэ.

Псалъэухам и пкыгъуэ етӀуанэхэр



Дополненэм и кыэкIуэкIэмрэ кыагыэлыагыуэ мыхьэнэмрэ

Дополненэу	<p>ЩыIэцIэ: Тенджыз губжыам и толыкьунхэр <u>кыыр</u> (сытым? эрг. п.) задэ лыагэм жьэхоуэ. Лыэпщ <u>джатэ</u> (сыт? эрг. п.) ищIри фIидзэжащ. <u>Вагыуэ</u> (сыткIэ? посл. п.) IэрыщIкIэ жэщхэр догыаблэ. Хьыджэбзым псы пэгунитIыр <u>фызыжыым</u> (хэт? эрг. п.) хуихыжащ. Пщашэм мэкыу IэмыщIэр <u>щым</u> (сытым? эрг. п.) хуишиящ.</p>
кыакиуэ	<p>ЦIэпапщIэ (сытыр? эрг. п.) <u>Мыр</u> уи анэм хуэхыж. Сэ (сыт? эрг. п.) <u>зыри</u> зэхэсхакыым.</p>
псалыэ	<p>ЩыIэцIэ мыхьэнэ зиIэ хыуа плыфэцIэ, бжыгыэцIэ, причастие: Шу закыуэм зэшихым <u>зыр</u> (хэт? эрг. п.) яхиукIыкIат. <u>Яубыр</u> (хэт? эрг. п.) бысым щIы (Пс.) Якыуам <u>ямыкыуар</u> (хэт? эрг. п.) ехь.</p>
лыэккыгыуэхэр	<p>Инфинитив: Иджы абы <u>еджэныр</u> (сытыр? эрг. п.) кыигьэнэпаш.</p>
	<p>Причастнэ, деепричастнэ, инфинитивнэ оборотхэр: <u>Гугыу емыхьар</u> (хэт? эрг. п.) лым хабжэркыым (Пс.) <u>КыехьулIар</u> и анэм <u>хуиIуэтэжыныр</u> (сытыр? эрг. п.) и щIасэт щIалэм. <u>Кыущхьэтхым</u> иту <u>кыикIухьын</u> (сыт? эрг. п.) игу кыихьаш</p>
	<p>Фразеологизмхэр, зэгыусэу куэдрэ кыагыэсэбэп псалыэ зэпхэхэр: ГыущIыпсэ щIалэр <u>сэщхуэ гыэбзэкIэм</u> (сытым? эрг. п.) хуегьасэ. <u>Нэхыжыыр</u> <u>Iэжыэкыур</u> <u>изычым</u> (хэт? эрг. п.) хуильаш.</p>

Дополненэм кыигьэлыагыуэ мыхьэнэхэр:

*лэжыгыгьэр зыхуэунэтIар, лэжыгыгьэм кыищIидзар, лэжыгыгьэр зращIэкIыр,
лэжыгыгьэр зэрагыэзащIэ Iэмэпсымэ, лэжыгыгьэр зи хьэтыркIэ ялэжыыр.*

Определенэр

Определенэм кыргэлягээр:
предметым и щытыкIэ, и бжыгъэ е ар зей.

Си (хэт и хэкум?) хэкум сыхуоусэ.

Щынэ (сыт хуэдэ?) хужьыбзэ кыильхуащ мэл фыцIэм.

ЕтIуанэ (еданщанэ?) махуэри блэкIащ.

Определенэр зэхьэлIар:

предмет мыхьэнэ кээзыгэлягээр подлежащэм, дополненэм е обстоятельством:
Бахьсэн (сыт хуэдэр?) уэрыр ныджэ кьуршым кыщохьущIэ. Нафисэт пхьэ (сыт хуэдэр?) щынакьыр зэпиплыхьащ. ХьэщIэщ (сыт хуэдэм?) лэхьшэ кIыхьым хьэщIэ гуп щызэхэст.

Определенэу кьакIуэ псалъэ лэпккыгьуэхэр	Зи определенэм екIу пльыфэцIэ: Гузэвэху иIуэт <u>тхьль хужьым</u> (сыт хуэдэм?) хьэрфхэр текIыжащ.
	Зи определенэм екIу причастие: Саримэ и <u>щхьэц</u> <u>ухуэнар</u> (сыт хуэдэр?) щIакIуэу и плIэм телът.
	Зи определенэм екIу зэрызэкIэлыкIуэ бжыгъэцIэ: <u>ХьыщIрэ езанэ</u> (еданщанэр?) <u>мафIэгур</u> Москва макIуэ.
	Зи определенэм екIу цIэпапщIэ: <u>Апхуэдэ</u> (сыт хуэдэ?) <u>джэгукIэ</u> ильэсищэ Iэджэ хьуауэ зэдоджэгу адыгэлIымрэ адыгэшымырэ.
	Зи определенэм емькIу, егъэщIылIэныгъэ зэпхыкIэкIэ щыIэцIэм пыщIа щыIэцIэ е цIэпапщIэ: Унэ бжэлупэм <u>щы</u> (сытым и?) <u>фIэдзапIэ</u> щыхэтIащ. <u>ХьэщIэщым</u> и <u>щIыбагьыр</u> унэ бжэлупэм
	Зи определенэм емькIу, егъэщIылIэныгъэ зэпхыкIэкIэ щыIэцIэм пыщIа зи щхьэ хущымыт еигъэ цIэпапщIэ: <u>Сабийм</u> и <u>щхьэфэм</u> (хэт и?) Iэ дильащ.
	Зи определенэм емькIу, егъэщIылIэныгъэ зэпхыкIэкIэ щыIэцIэм пыщIа зы синтаксическэ мыхьэнэ яIуэ зэхыхьа псалъэхэр: <u>Кьупшхьэ хужь</u> <u>бжэмышхкIэ</u> Кьэсей хьэнтхьупсым хэлэбаш.
	Зи определенэм ипэкIэ обстоятельствомнэ падежым иту кьэкIуа пльыфэцIэ, щыIэцIэхэр: <u>Кьэрабэ пльыфэу</u> (сыт хуэдэу?) <u>щхьэцышхуэр</u> мазэу и напэм и жьауэщ.
	Инфинитив: <u>Усэн</u> (сыт хуэдэр?) <u>Iуэхур</u> гугьущ.

Обстоятельствэр

Обстоятельствэм кыггэлыагыуэр лэжыгыэр щеклуэклэ зэман, щы зэреклуэклэ щыккэ, щеклуэклэ му щхэусыгыуэ.

Обстоятельствэм и кьалэныр: сказуемэр егыбелджылы. Пыщла зэрыхур: зегьэклуэныгыэ е егыщылылэныгыэ зэпхыккэклэ.

Обст
оятел
ьствэ
хэр
зэры
гуэш
ар,
кыыз
эрык
гуэ
щык
гэхэр
:

Лэжыгыгэм и кьэхьуккэ: наречие, деепричастие, деепричастнэ оборот

Нэхь псынщлэу (сыт хуэдэу?) дывгьаклуэ. Гуэху хуээшу (дауэ?) Сосрыкгуэ жьэгум дэст.

Щыпкэ: эргативнэ, послеложнэ падежхэм ит щыгэцкэ, наречие, причастие

Сэтэней гулэжу кьэклуэжри унэм (дэнэ?) шэтгысхьэжаш.
Бланэ шалъхуа (дэнэ?) егыээж (Пс.)

Зэман: щыгэцкэ-наречие; эргативнэ падежым ит щыгэцкэ; щыгэцкэрэ зэман мыхьэнэ зыхэль наречиерэ зэгусэу; зэман мыхьэнэ зыхэль щыгэцкэм а) послелог, б) послеложнэ падежым ит бжыгыгэцкэ, в) эргативнэ падежым ит зыщыщ кьэзыгылыагыуэ пгыфэцкэ игысэу; зды-, щы- префиксхэр зыхэт ричастие, причастнэ оборот; деепричастие послелог и гусэу; деепричастие деепричастнэ оборотрэ.

Лыжыыр (сыт щыгыуэ?) махуэ-ккэ щхэлым бжэпунэм шалъагыурт. *Пшэдджыжь техьэжыгыуэ-м (сыт щыгыуэ?)* мэкьур пыушшын духаш. *Пшыхьэщхьэ кьэс(и) (сыт щыгыуэ?)* псым сыдохьэ. Унагыуэр гыатхэм и ккэ-м (сыт щыгыуэ?) зэтехупат. *Шэджагыуэ пшлондэ (сыт пшлондэ?)* тыкуэныр Гуахынукуым. *Гуным сы-зды-хэллэм (дапцэц?), шэч сшлаш:* «Зэрыгыгушамэ?» *Зы теуэгыуэ кьэсклуауэ (сыт щыгыуэ?)* Арыкыщхьэм сыкьэсаш. *Узэрылыагыуэ льяндэрэ (сыт льяндэрэ?)* зэпымыуэ сыногупсыс.

Щхэусыгыуэ: послеложнэ падежым ит щыгэцкэ; эргативнэ падежым ит щыгэцкэм послелог щхьэклэ, кыыхэклэ щыгыуэ; инфинитивым послелог щыгыуэ; деепричастие; деепричастнэ оборот.

Кхьуейм и хьэтыр-ккэ пшэтери яшх (Пс.) Хэку заушхуэм щызэрихьа лыгыгэ-м шхьэклэ абы дамыгыэ льяпэр кьраташ. *Сымаджэным кыыхэккыуэ* лэжыаклуэ сыккэуэфакуым.
Дэ дыпсалэуэрэ автобусым дыкыккэрыхуаш. *Шыбым пшланэу дэтүрэ* сабийр сымаджэ хуащ.

Мурад: суффике -у зыпыувэ инфинитив; инфинитивым послелогхэу пашцкэ е щхьэклэ дэщыгыуэ; псалгэ зэпха *и гугьэу, и мураду.*

Лэпщ джатэ ищри фидзэжаш, (сыт мурадккэ?) зыхуэфащэм иритын-у. Шур шы гуартэм ккэлышлэпхуащ, (сыт мурадккэ?) кыпнижыхуэ кьригыгьэзэн и мураду.

Мардэ: суффике -э, -у, -рэ, -ккэ япыувэуэрэ цлэпашлэмрэ бжыгыгэцкэмрэ кьатеккэ наречие; наречие мыхьэнэ зыгыуэта щыгэцкэ; глагол формэхэр.

Жан шэрхьыр ешанэу (едэтичанэу?) нарт гуным кьаутгыпшаш. Ерстэм зэи-тлэу (сыт хуэдизрэ?) шалышлэпаш а щыпкэм шу нэгьуаджэхэм. Мэзыр кьуажэ цыккэум метр щитл хуэдизккэ (сыт хуэдизккэ?) пэлэшлэт. *Тхьэмахуэ хьуауэ (дапхуэдизрэ?)* кьосыр уэсыр.

Приложенэр

Приложенэр зищысыр: щыцэцэ-определенэ

Определенэу	<p>Зи определенэм екы причастие: Саримэ и <u>щхьэц</u> <u>ухуэнар</u> (<i>сыт хуэдэр?</i>) щлакыуу и плэм телът.</p>
кыакыуэ	<p>Зи определенэм екы зэрызэкцэлыкыуэ бжыгъэцэцэ: <u>Хыщцрэ</u> <u>езанэ</u> (<i>еданцанэр?</i>) <u>мафцэгур</u> Москва макыуэ.</p>
псалъэ	<p>Зи определенэм екы цэпапщцэ: <u>Апхуэдэ</u> (<i>сыт хуэдэ?</i>) <u>джэгукцэ</u> ильэсищэ цэджэ хьуауэ зэдоджэгу адыгэллымрэ адыгэшымырэ.</p>
льэпкыыгъуэхэр	<p>Зи определенэм емыкыу, егъэщцыллэныгъэ зэпхыкцэцэ щыцэцэм пыщцэ щыцэцэ е цэпапщцэ: Унэ бжэлупэм <u>щы</u> (<i>сытым и?</i>) <u>фцэзапцэ</u> щыхэтцэщ. <u>Хьэщцэщым</u> и <u>щыбагыр</u> унэ бжэлупэм</p>
	<p>Зи определенэм емыкыу, егъэщцыллэныгъэ зэпхыкцэцэ щыцэцэм пыщцэ зи щхьэ хуцымыт еигъэ цэпапщцэ: <u>Сабийм</u> и <u>щхьэфэм</u> (<i>хэт и?</i>) цэ дильащ.</p>
	<p>Зи определенэм емыкыу, егъэщцыллэныгъэ зэпхыкцэцэ щыцэцэм пыщцэ зы синтаксическэ мыхьэнэ ябу зэхыхьа псалъэхэр: <u>Къупщхьэ</u> <u>хужь</u> <u>бжэмыщхькцэ</u> Къэсей хьэнтхьупсым хэцэбаш.</p>
	<p>Зи определенэм ипэцэ обстоятельствоу падежым иту кыэкыуа плыфэцэ, щыцэцэхэр: <u>Къэрабэ</u> <u>пльыфэу</u> (<i>сыт хуэдэу?</i>) <u>щхьэщышхуэр</u> мазэу и напэм и жьауэщ.</p>

Псалъэухам и пкыгъуэ етІуанэхэр

Пкыгъуэ етІуанэр	Жэуап зыхуэхъу уищІэр
<i>Дополненэр</i>	<i>хэт?, сым?, хэту? сыту?, хэткІэ?, сымкІэ?</i>
<i>Определенэр</i>	<i>сыт хуэдэ? дэтхэнэ? дэтхэнэрей, хэт и? сым и?</i>
<i>Обстоятельствэр</i>	<i>дэнэ? дэнэкІэ? дэнэ дэж? даиццэ? сым цыгъуэ? дауэ?</i>

Уи унэ зыщыгъаси, хасэм яыхыэ.

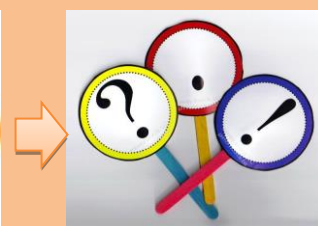
Адыгэ фащэр екІупсу ящыгът пщашэхэмрэ щауэхэмрэ.



Псалъэуха кызырэкІуэхэм я лІэужыгъуэр

Псалъэухахэр

зэраІуатэуи, зэрыупщІэуи, хэІэтыкІауи кыокІуэ.



Мэкъуауэгъуэ зэманыр кысащ.

Лыхъужыбжыэр зратар хэт?

ЩремыІэ зауэ!

Псалъэухам и кІуэцкІэ псалъэхэр зэпхэщ мыхъэнэмрэ кІэуххэмкІэ.

сытым и? сым хуэдэр? сымыр?

Жьым и Іущацэ макъыр зэхыбох.

Пкьыгъуэ зэльэпкьэгъу зыхэт псальэухахэр



Линэ и шар Іэрамэм хэтщ пльыжьри, гъуэжьри, щІыхури. -
Хэтщ (сыт хуэдэр?) пльыжьри, (сыт хуэдэр?) гъуэжьри,
(сыт хуэдэр?) щІыхури.



Жыгри, үдзри, щІыхури, Іэцри гьатхэм егъэгүфІэ. –
ЕгъэгүфІэ (сытыр?) жыгри, (сытыр?) үдзри, (сытыр?) Іэцри.



МэкьупІэр бейщ, щІэращІэщ, псэр пІэпызыхищ. –
МэкьупІэр (сыт хуэдэу щыт?) бейщ, (сыт хуэдэу щыт?) щІэращІэщ, (сыт
хуэдэу щыт?) пІэпызыхищ.

Фигу ивгъэль!

Пкьыгъуэ зэльэпкьэгъухэр зы
упщІэм жэуап хуохъу, псальэухам и
зы пкьыгъуэ гуэрым епхаш.

Зэрызыхуагъазэ псалъэ

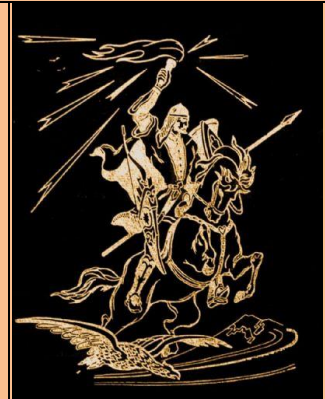


- Сэ си тхьэу Лъэщ!
Тхьэгъэлэдж и
шэмэджым
кыыхэпщыкыу уэ
кыызэпта джатэр
джатэжыттым
пэгъэлъэщ! – жиэри
лъэгуащ Сосрыкъуэ.
(△,)



ХэтIэхэсэр къэгъани,
Сосрыкъуэу ди хьэщIэ,
Жан Шэрхь джэгум
ныхуежъэ!

(... ,△,)



- Щхьэ унэщхьей,
Сосрыкъуэ? –
къеупщIащ
бгъащхьуэр.
(... , △.)

Зызыхуагъазэм и цIэр кызылуэ псалъэм
е псалъэ зэпхам
зэрызыхуагъазэ псалъэкIэ
йоджэ.



Зэрызыхуагъазэ псалъэм и нэщэнэхэр:

- псалъэухам хэт адрей псалъэхэм грамматикэкIэ епхакъым, упщIэ хуэувкъым;
- псалъэуха псом мыхьэнэкIэ епхаш, псалъэр зыхуэгъэзам гу лърагъатэ къалуатэм;
- именительнэ падежым иту къокIуэ;
- къэпсэлыкIэ хэха иIэщ;
- псалъэр жызыIэр зыжриIэм зэрыхушытыр къегъэлыагъуэ;
- нэхьыбэу жьабзэм кыщагъэсэбэп;
- цIыхум и фIэщыгъэцIэ къэзыгъэлыагъуэ псалъэу нэхьыбэм къокIуэ;
- языныкъуэхэм шыIэцIэм и пIэкIэ къагъэсэбэпа пльыфэцIэу е причастиеу къокIуэ;
- художественнэ псэлъэкIэм предметым и фIэщыгъэцIэу кышыкIуэ къохуэ.

Псалъэ зэпхар зэрызэпкърахым и план

1. Псалъэ нэхъыщхэмрэ кІэрыдзэнымрэ къэгъэлыгъуэн, ушщІэр гъэувын.

2. Псалъэ нэхъыщхэр зыщыщ псалъэ лъэпкъыгъуэр гъэбелджылын.

3. Псалъэ кІэрыдзэныр зыщыщ псалъэ лъэпкъыгъуэр гъэбелджылын.

ЗэпкърыхыкІэм и щапхъэ:

Блыным щыхъыбжъэ ираІулІащ.

блыным ираІулІащ

ЖьэрыІуатэу зэрызэпкърахыр:

1. Псалъэ нэхъыщхэр - *ираІулІащ* (сыт иращІар?). Ар глаголу къэкІуащ.

2. ИраІулІащ (сытыр?). КІэрыдзэныр – *блыным*. Ар щыІэцІэу къэкІуащ.

ТхыгъэкІэ зэрызэпкърахыр:

▼ сытым? +

блыным ираІулІащ.

щыІ. гл.

Псалъэуха кызырэыкIуэр синтаксическэIэ зэпкырыхыныр

Зэрызэпкырахым и план

1. КыщIаIуатэ мурад елытакIэ зыхуэдэ псалъэуха лIэужыгъуэр (зэраIуатэ, зэрыупщIэ, хуэзыгъэуш).
2. Псалъэухам и лъабжьэр (пкыыгъуэ нэхьыщхьэхэр).
3. Пкыыгъуэхэр зэрыхэт елытауэ псалъэухар зыхуэдэр (псалъэуха убгъуа, мыубгъуа).
4. Псалъэухам и пакыыгъуэ нэхьыщхьэхэр.
5. Псалъэухам и пакыыгъуэ етIуанэхэр.
4. Псалъэухар гъэгугъуарэ мыгъэгугъуарэ (зэрызыхуагъазэ псалъэ хэтмэ, пакыыгъуэ зэльэпкыэгъухэр хэтмэ).

Зэрызэпкырахым и щапхъэ:

Сымаджэр кызыэфIэтIысхьэри щIэупщIакIуэхэм мащIэу кыпыгугфIыкIыурэ къахэпльащ.

ЖьэрыIуатэу:

Мыр псалъэуха кызырэыгуэкIщ, сыту жыпIэмэ абы иIэр зы грамматическэ лъабжьэщ: *Сымаджэр къахэпльащ.*

Псалъэухар зэраIуатэщ, хэIэтыкIакъым, пакыыгъуэ нэхьыщхьитIри зиIэщ, убгъуащ, гъэгугъуакъым.

Подлежащэу кьэкIуащ *сымаджэр*, сказуемэу – *къахэпльащ*, дополненэу – *щIэупщIакIуэхэм*, обстоятельствохэу – *кызыэфIэтIысхьэри, мащIэу кыпыгугфIыкIыурэ.*

ТхыгъэкIэ:

Сымаджэр *кызыэфIэтIысхьэри* *щIэупщIакIуэхэм* *мащIэу*
кыпыгугфIыкIыурэ къахэпльащ.

Глаголыр морфологическэу зэпкьрыхыныгээ

З э р ы з э п к ь р а х ы м и п л а н

- I. Псалъэ лъэпккыгьгьуэр. И мыхьэнэр.
- II. Морфологическэ шытыкIэхэр: пэщIэдзэ тепльэр (псалъальэм зэрыратхэ тепльэр). бжыгьэр, зэманыр, щхьэр.
- III. Псалъэухам зэрыхэувэр (синтаксическэ кьалэныр).

З э р ы з э п к ь р а х ы м и щ а п х ь э :

Еджэгьуэ зэманыр икIри унэм сыкIуэжащ.

ЖьэрыIуатэу:

СыкIуэжащ – глаголщ.

Япэрауэ, лэжыгьэ кьегьэлягьуэ: (сыт сщIар?) *сыкIуэжащ.*

ПэщIэдзэ тепльэр – кIуэжын.

ЕтIуанэрауэ, морфологическэ шытыкIэу иIэщ: блэкIа зэман, япэ щхьэм, закьуэ бжыгьэм итщ.

Ещанэрауэ, псалъэухам сказуемэу хэуващ: (сыт сщIар?) *сыкIуэжащ.*

ТхыгьэкIэ:

СыкIуэжащ – гл.

I. (Сыт сщIар?) *сыкIуэжащ.* П.т. – *кIуэжын.*

II. Бл. з., , япэ щхь. з. бж.

III. (Сыт сщIар?) *сыкIуэжащ.*

ПльыфэццIэр морфологическэу зэпкьрыхыныр

Зэрызэпкьрахым и план

I. Псалъэ лъэпкыгъуэхэр. КъызэщIэзыубыдэ мыхьэнэуэ иIэр.

II. Морфологием ехьэлIауэ иIэ щытыкIэхэр: 1. ПэщIэдзэ теплъэр (мыбелджылы склоненэ, именительнэ падеж, закъуэ бжыгъэ) 2. Зэпымыууэ кIэрыль нэщэнэхэр: щытыкIэ къызэрыкI, зыщыщ къэзыгъэлягъуэ. 3. Сытым и дежи кIэрыльу щымыт щытыкIэхэр: а) щытыкIэ къызэрыкIхэм – зэлытэныгъэ степенхэр; б) пльыфэццIэ псоми: склоненэ, падеж, бжыгъэ.

III. Синтаксическэ къалэнхэр.

ЗэпкьрыхыкIэм и шапхъэ:

Махуэ нэщхьыфIэм и дыгъэр гъуэгъу зэхуэдитIым фIэкIат. (Щ.А.)

ЖьэрыIуатэу зэрызэпкьрах:

НэщхьыфIэм – пльыфэццIэщ. Япэрауэ, абы предметым и щытыкIэ къегъэлягъуэ, *сыт хуэдэм?* унщIэм жэуап хуохъу. ЕтIуанэрауэ, морфлогическэ щытыкIэхэу иIэщ: пэщIэдзэ теплъэр - нэщхьыфIэ, щытыкIэ къызэрыкI пльыфэццIэщ, белджылы склоненэм, эргативнэ падежым, закъуэ бжыгъэм итщ. Ещанэу, псалъэухам определенэу хэуващ, махуэ псалъэм епхащ.

ТхыгъэкIэ зэрызэпкьрах:

НэщхьыфIэм – плъ., п.т. – нэщхьыфIэ, щыт. къыз., белдж. скл., э. п., з. бж., *сыт хуэдэм?* унщIэр зыхуэувщ, опр.

ШыIэцIэр морфологическэу зэпкырыхыныр

Зэрызэпкырах план

I. Псалъэ лъпкыгыуэр. КъызэщIэзыубыдэ мыхьэнэр.

II. Морфологием ехьэлIауэ иIэ шытыкIэхэр:

1. ПэщIэдзэ теплъэр (мыбелджылы склоненэ, именительнэ падеж, закъуэ бжыгыэ).

2. Зэпымыууэ (сытым дежи) иIэ шытыкIэхэр (цIэ уней хьэмэрэ зэдай).

3. Сытым дежи кIэрылъу шымыт шытыкIэхэр: склоненэ, падеж, бжыгыэ.

III. Синтаксическэ къалэнхэр

Зэрызэпкырахым и шапхэ:

Къасбот къуажэм щопсэу.

ЖьэрыIуатэу зэрызэпкырах:

Къасбот – шыIэцIэщ.

I. Предмет къегъэлягыуэ - (хэт?) *Къасбот*.

II. Зэпымыууэ кIэрылъ шытыкIэу иIэщ цIэ унейуэ зэрыщытыр.

Сытым дежи кIэрылъу шымыт шытыкIэхэр: мыбелджылы склоненэ, именительнэ падеж, закъуэ бжыгыэм иту къэкIуащ.

III. Псалъэухам подлежащэу хэуващ.

Къуажэм – шыIэцIэщ.

I. Абы предмет къегъэлягыуэ - (дэнэ?) *къуажэм*.

II. Зэпымыууэ кIэрылъ шытыкIэу иIэщ цIэ зэдайуэ зэрыщытыр, сытым дежи кIэрымылъ шытыкIэу иIэщ белджылы склоненэу, эргативнэ падежу, закъуэ бжыгыэу къызэрыкIуар.

III. Псалъэухам обстоятельствоу хоувэ.

ТхыгыэкIэ зэрызэпкырах:

Къасбот – шыI., предмет.

I. (Хэт?) *Къасбот*. П.т. – *Къасбот*.

II. Зэп. кI. щыт. – цIэ уней, сытым дежи кIэрылъу шымыт – мыб. скл., им. п., з. бж.

III. (Хэт?) *Къасбот*.

Къуажэм – шыI., предмет.

I. (Дэнэ?) *къуажэм*. П.т. – *къуажэ*.

II. Зэп. кI. щыт. – цIэ зэдай, сытым дежи кIэрылъу шымыт: белдж. скл., э. п. з. бж.

III. Дэнэ? *къуажэм*.

Текст

Текстим и нэцэнэхэр:

1. Текстим псальэуха зыбжанэ зы зэкIэлыхьыкIэ хэхам тету кыыщыхьащ.
2. Псальэухахэр зыр зым пыщIа мэхьу бзэм и Iэмал зэмылIэужьыгьуэхэмкIэ.
3. Тхыгьэм псальащхьэ иIэщ е кыыхуэпхь мэхьу.

Текстим и кьэкIуэкIэр

Текстыр бзэм и тепльитIым тету кьокIуэ:

- 1) тIум зэпадзыж кьэIуэтэныгьэрэ (диалог)
- 2) зыгуэрым и закьуэу псэльэгьу имьIэу кыыщилуатэ жыIэкIэрэ (монолог).

Жьабзэр, тхыбзэр

Литературэбзэм кьэкIуэкIитI иIэщ: жьабзэрэ тхыбзэрэ.

Жьабзэр махуэ кьэс зэрызэпсальэ, зэпадзыж псэльэкIэщ. Ар кьэкIуэнкIэ хьунуц зым и кьэIуэтэныгьэуи.

Тхыбзэр нэхь мардэ ткIий иту зэхэльхьащ. Абы кыыщагьэсэбэп псальэхэр кызырэыхахри псальэухахэр зэрызэхалхьэри литературэбзэм и хабзэхэм тетуц.

Литературэбзэм и стилхэр

<p>Стилыр зыхуэдэр, псалъэклэр кыщагъэсэбэпын хуей щыхьур</p>	<p>Стилым и щытыклэхэр</p>	<p>Нэхьыбэу кыщагъэсэбэпыр</p>
<p><i>Къызэрыгуэкл</i> Щыхур махуэ къэс зыхэт гъащлэм зэпсалъыллэн, я гупсысэхэмклэ, зэхэщыллэхэмклэ зэдэгуэшэн хуей щыхьум.</p>	<p>Зызыхуагъэхьэзыра псалъэклэу щыткъым. Нейтральнэ, гъэлъэхьша псалъэхэр кыщагъэсэбэп: <i>и щхьэр къовэ, пылэ хуабэ, си псэ закъуэ, фызыжьэ цыкълу, псэ хэгъуа</i>. Бзэм и хабзэм тклыйуэ темыт псалъэ зэклэлъыхьыклэ илэщ. Бзэм щымыщ лэмалхэри кыщагъэсэбэп: лэпэтэрмэш, нащхьэ-лущхьэ.</p>	<p>Диалогым</p>
<p><i>Луэху зэрызэрахьэ</i> Щыхур лэжьыгъэ лэнатлэм, къулыкьу щлаллэм, Луэху щлаллэхэм зыр зым тхыгъэклэ зыщыхуагъазэм.</p>	<p>Псалъэм и мыхьэнэ дьдэм флэклэ, мыхьэнэ зэдэклэ зилэ псалъэ кыщагъэсэбэпыркъым. Зы жыпхьэм ит псалъэклэклэ къэлэуэтауэ къоклуэ. Гурыгъу-гурыщлэ къэзылуатэ псалъэхэр кыщагъэсэбэпыркъым. Дэтхэнэ зы жылэгъуэри лупщлу ухуауэ щытыпхьэщ.</p>	<p>Устав, закон, приказ, распискэ, хыбарегъащлэ, акт, протокол, нэгъуэщлхэр щатхклэ</p>
<p><i>Публицистическэ</i> Газет, радио, телевиденэ хуэдэхэм абы къеджэхэр, къедалуэхэр зыгуэрым кыыхуеджэн, тегъэгъушхуэн, щыгъэгъуэзэн мурадклэ.</p>	<p>Бзэм и лэмал кыыхэхэхэр кыщагъэсэбэп. Тхыгъэклэ е луэрылуатэу зым (псалъэгъу зимылэм) иригъэклэуэклэ къэлэуэтэныгъэу щытщ. Гурыгъу-гурыщлэ къэзылуатэ псалъэхэмрэ нейтральнэ лэмалхэмрэ зэщлэлъу, бзэм жыпхьэ щыхьуахэри къыгъэсэбэпу щытщ: <i>къарум емыблэжын, зэфлэклэ псори ехьэллэн, ехьуллэныгъэ зылэрыгъыхьэн, къалэнхэр гъээщлэным псори хузэщлэгъэулуэн</i>.</p>	<p>Газет статьяхэм, очеркхэм, зэлушлэм кыщыпсалъэн ыгъэм, фельетонхэм, репортажхэм, н.</p>
<p><i>Щлэныгъэм ехьэллэ</i></p>	<p>Бзэм и лэмал кыыхэхэхэр кыщагъэсэбэп: терминхэр, дамыгъэ хэха гуэрхэр, формулэхэр, схемэхэр. Псалъэхэр зи мыхьэнэ дьдэр къызэрыкълуэу щытыпхьэщ.</p>	<p>Зэреджэ тхыльхэм, рецензэхэм, лекцэхэм, докладхэм</p>
<p><i>Художественнэ</i> Литературнэ тхыгъэхэм къеджэхэм, къедалуэхэм тхаклуэм къыгъэщлэ образхэр, абы я гурыгъу- гурыщлэхэмрэ гупсысэхэмрэ зэхрагъэщлэн папщлэ.</p>	<p>Образхэр къэгъэщлэнын папщлэ, бзэм лэмалу илэ псори къегъэсэбэп.</p>	<p>Литературнэ тхыгъэхэм: драмэм, прозэм, поэзиэм</p>

Тхыгъэхэр я мыхъэнэКІэ зэрызэщхъэщыкІыр

кьэІуэтэныгъэ (повествование)

зыгуэрым тепсэлыхъыныгъэ (описание)

кьызэрыпщыхъур кьэбгъэлягъуэу кьэІуэтэныгъэ
(рассуждение).

КьэІуэтэныгъэр – ар тхыгъэ лІэужьыгъуэхэм щыщү кьэхъукъащІэ гуэр зэкІэлыхъыкІэ хэхам тету кьэзыІуатэрщ.

Зыгуэрым тепсэлыхъыныгъэр (тетхыхъыныгъэр) – ар тхыгъэ лІэужьыгъуэхэм щыщү предметхэм, кьэхъукъащІэхэм, псэуцхъэхэм, цІыхухэм я щытыкІэр нэгум кьызэрыщІыхъэнум хуэдэу кьэбгъэлягъуэнырщ, тетхыхъурэ.

Зыгуэрым тепсэлыхъыныгъэм дэтхэнэ зы стилми и теплъэ иІэнкІи мэхъу.

Кьызэрыпщыхъур кьэбгъэлягъуэу кьэІуэтэныгъэр – ар тхыгъэ лІэужьыгъуэхэм щыщү кьэхъукъащІэ, гурыІуэныгъэ, нэрылягъу гуэрым и щыІэныгъэ е и щымыІэныгъэ кьэзыІуатэрщ.